

*Avec système ITE !*

**R·B·B Aluminium®**

P R O F I L T E C H N I K

## Appuis de fenêtre extérieurs en aluminium

**PROFI**



in Aluminium



Qualité en aluminium

- FBS 40 système d'appui de fenêtre 40 (rejet d'eau 40 mm, arête de fixation 25 mm)
- FBS 25 système d'appui de fenêtre 25 (rejet d'eau 25 mm, arête de fixation 25 mm)
- **RAG<sup>2</sup>**  
Embouts coulissants en aluminium pour système ITE
- Embouts aluminium, modèles pour enduit et clinker
- Embouts standards en plastique
- Profil de sortie du balcon  
FBA 40 et FBA 25
- Programme d'accessoires très étendu en matière de supports, raccords et joints
- Différents pliages et usinage aluminium
- Différents profilés standards en aluminium et différentes dimensions disponibles

- Nos profilés sont extrudés dans les alliages EN AW 6060 T66/ EN AW 6063 T6 conformément à la norme DIN EN 755 T2. Les appuis de fenêtre sont pourvus de trous oblongs au niveau de l'arête de fixation (4 x 7 mm, distance d'env. 320 mm). La longueur de livraison est de 6.015 mm.
- Tous les appuis de fenêtre, sauf bruts de presse, sont livrés étamés. Il est également possible, sur demande, de faire étamer les appuis de fenêtre brut de presses.

#### Le programme complet de profilés est disponible départ usine dans les surfaces standards:

- Brut de presse
- E6/ EV1 - anodisé nature
- E6/ C33 - bronze moyen anodisé
- E6/ C34 - bronze foncé anodisé
- RAL 9016 - blanc, peint par poudrage
- RAL 7016 - anthracite gris

(standards uniquement pour FBS 40 / FBS 40 accessoires)



#### Tous les profilés sont également disponibles dans tous les coloris sur demande!

Toutes les couches d'oxyde sont anodisées selon GAA / EW AA / EURAS. Peinture par poudrage selon le sigle de qualité GSB / RAL. Peintures spéciales (par ex. coloris NCS ou DB) sur demande.

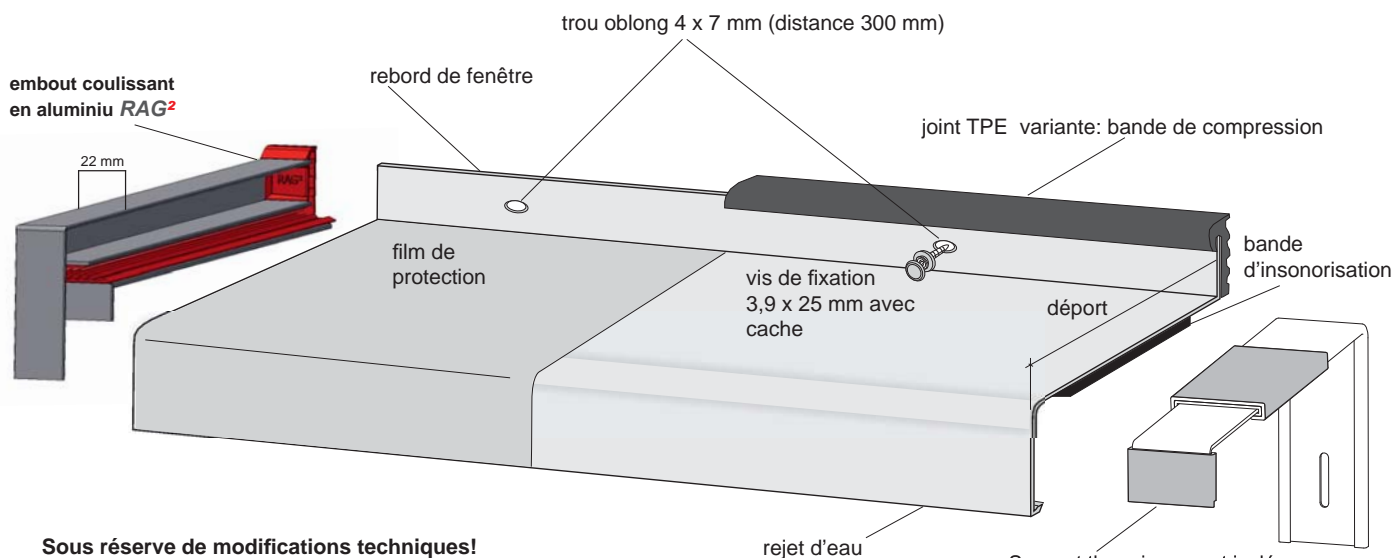
#### Unité d'emballage des appuis de fenêtre:

Déport de 50 à 195 mm - 60 m

Déport de 210 à 400 mm - 30 m

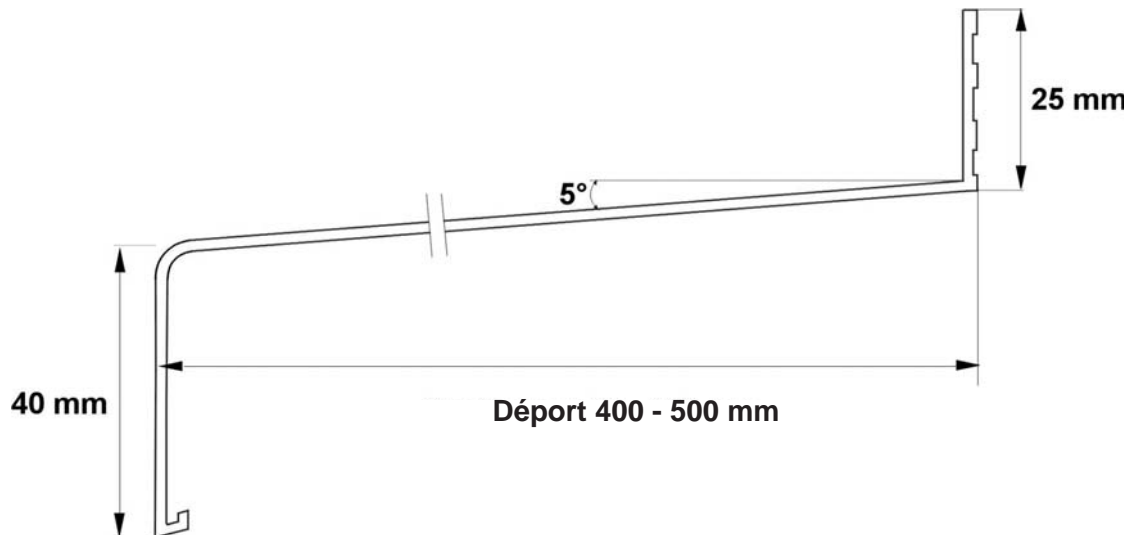
#### Protection des surfaces:

Film protecteur PE résistant aux intempéries pour une protection contre les contraintes telles que le calcaire, l'enduit et le mortier (voir instructions de montage page 20).



Sous réserve de modifications techniques!

ISO 40 TG bzw. ISO 25 TG



### données techniques du FBS 40

Rejet d'eau: 40 mm  
 Arête de fixation: 25 mm  
 Alliages: EN AW 6060 T66/ EN AW 6063 T6  
 Longueur de livraison: 6.015 mm  
 Arête de fixation: avec trou oblong  
 Film protecteur en PVC  
 Qualité décorative d'anodisation et de laquage

### Couleurs des surfaces Réf.:

160 Brut de presse  
 260 Brut de presse avec film  
 360 E6/ EV1 avec film  
 460 E6/ C34 avec film  
 560 RAL 9016 avec film  
 660 E6/ C33 avec film  
 968 RAL 7016 avec film

### UE (unité d'emballage)

jusqu'à 195 mm - 60 m  
 à partir de 210 mm - 30 m

### Dépôts:

### N°:

|        |            |
|--------|------------|
| 50 mm  | 04 050 ... |
| 70 mm  | 04 070 ... |
| 90 mm  | 04 090 ... |
| 100 mm | 04 100 ... |
| 110 mm | 04 110 ... |
| 120 mm | 04 120 ... |
| 130 mm | 04 130 ... |
| 140 mm | 04 140 ... |
| 150 mm | 04 150 ... |
| 165 mm | 04 165 ... |
| 180 mm | 04 180 ... |
| 195 mm | 04 195 ... |
| 210 mm | 04 210 ... |
| 225 mm | 04 225 ... |
| 240 mm | 04 240 ... |
| 260 mm | 04 260 ... |
| 280 mm | 04 280 ... |
| 300 mm | 04 300 ... |
| 320 mm | 04 320 ... |
| 340 mm | 04 340 ... |
| 360 mm | 04 360 ... |
| 380 mm | 04 380 ... |
| 400 mm | 04 400 ... |

### Dépôts:

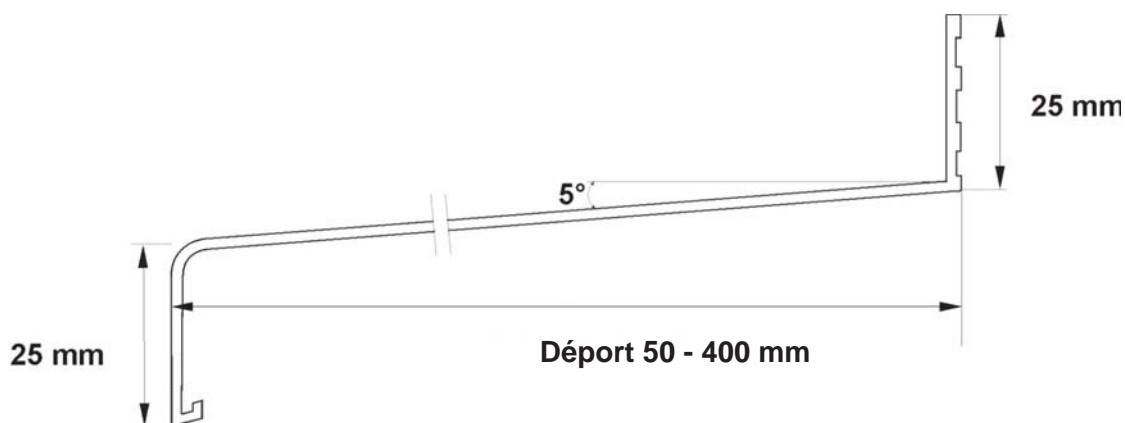
### N°:

|         |            |
|---------|------------|
| 420 mm* | 04 420 ... |
| 440 mm* | 04 440 ... |
| 460 mm* | 04 460 ... |
| 480 mm* | 04 480 ... |
| 500 mm* | 04 500 ... |



### Exemple de commande

195 mm - E6/ C34 avec film = 04195460  
 300 mm - E6/ C33 avec film = 04300660  
 150 mm - E6/ EV1 avec film = 04150360  
 280 mm - RAL 9016 avec film = 04280560  
 320 mm - RAL 7016 avec film = 04320968


**données techniques du FBS 25**

|  |                               |
|--|-------------------------------|
| Rejet d'eau:                                   | 25 mm                         |
| Arête de fixation:                             | 25 mm                         |
| Alliages:                                      | EN AW 6060 T66/ EN AW 6063 T6 |
| Longueur de livraison:                         | 6.015 mm                      |
| Arête de fixation:                             | avec trou oblong              |
| Film protecteur en PVC                         |                               |
| Qualité décorative d'anodisation et de laquage |                               |

**Couleurs des surfaces Réf.:**

|     |                          |
|-----|--------------------------|
| 160 | Brut de presse           |
| 260 | Brut de presse avec film |
| 360 | E6/ EV1 avec film        |
| 460 | E6/ C34 avec film        |
| 560 | RAL 9016 avec film       |
| 660 | E6/ C33 avec film        |

**UE (unité d'emballage)**

juqu'à 195 mm - 60 m  
à partir de 210 mm - 30 m

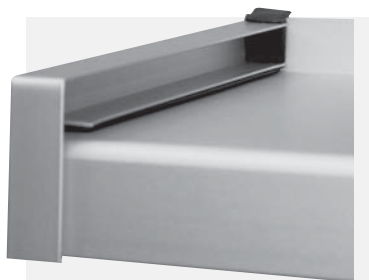
**Dépôts:**
**N°:**
**Exemple de commande**

|         |            |
|---------|------------|
| 50 mm   | 02 050 ... |
| 70 mm   | 02 070 ... |
| 90 mm   | 02 090 ... |
| 110 mm  | 02 110 ... |
| 130 mm  | 02 130 ... |
| 150 mm  | 02 150 ... |
| 165 mm  | 02 165 ... |
| 180 mm  | 02 180 ... |
| 195 mm  | 02 195 ... |
| 210 mm  | 02 210 ... |
| 225 mm  | 02 225 ... |
| 240 mm  | 02 240 ... |
| 260 mm  | 02 260 ... |
| 280 mm  | 02 280 ... |
| 300 mm  | 02 300 ... |
| 320 mm  | 02 320 ... |
| 340 mm  | 02 340 ... |
| 360 mm  | 02 360 ... |
| 380 mm  | 02 380 ... |
| 400 mm* | 02 400 ... |

|                   |           |   |          |
|-------------------|-----------|---|----------|
| 195 mm - E6/ C34  | avec film | = | 02195460 |
| 300 mm - E6/ C33  | avec film | = | 02300660 |
| 150 mm - E6/ EV1  | avec film | = | 02150360 |
| 280 mm - RAL 9016 | avec film | = | 02280560 |



**RAG<sup>2</sup> 40 / 25** dans toutes les surfaces d'anodisation et teintes RAL disponibles pour FBS 40 et FBS 25



Cote de retrait = 6 mm par Embouts

Embout coulissant en aluminium avec compensation de la dilatation, y compris coussinet étanche à l'eau pour un montage aisé, rebord d'enduit 22 mm

**RAG<sup>2</sup> 40** pour FBS 40

Déport 50 mm - 500 mm\*  
UE = 30 pcs. gauche ou droite

N° de commande 993 ... ..

**RAG<sup>2</sup> 25** pour FBS 25

Déport 50 mm - 400 mm\*  
UE = 30 pcs. gauche ou droite

N° de commande 994 ... ..

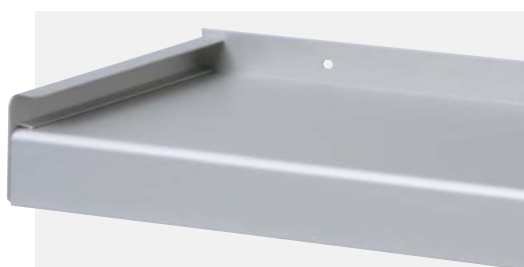
**N° de commande:**

|          |                |
|----------|----------------|
| Code 10  | Brut de presse |
| Code 30  | E6/ EV1        |
| Code 40  | E6/ C34        |
| Code 50  | RAL 9016       |
| Code 60  | E6/ C33        |
| Code 968 | RAL 7016       |

**Le système breveté RAG<sup>2</sup> pour FBS 40/25 est composé de:**

- Rebord de fenêtre extérieur en aluminium FBS 40/25
- Embout coulissant en aluminium **RAG<sup>2</sup>**
- Raccord coulissant en aluminium
- Coin interne/externe soudé - sur demande!
- Support **RAG<sup>2</sup>-fix**

**Embouts pour murs enduits**



Cote de retrait = 2 mm par Embouts

**FBS 40**

Embouts pour murs enduits  
Déport 50 mm - 500 mm\*  
UE = 40 pcs. gauche ou droite

Arête de crépi 18 mm

N° de commande 883 ... ..

Arête de crépi 22 mm

sur demande

**FBS 25**

Embouts pour murs enduits  
Déport 50 mm - 400 mm\*  
UE = 40 pcs. gauche ou droite

Arête de crépi 18 mm

N° de commande 880 ... ..

Arête de crépi 22 mm

sur demande

**Exemple:** Embouts pour murs enduits  
FBS 25 Déport 150 mm en  
E6/EV1: N° 88015030

**Embouts pour murs à clinkers**



Cote de retrait = 2 mm par Embouts

**FBS 40**

Embouts pour murs à clinkers  
Déport 50 mm - 500 mm\*  
UE = 40 pcs. gauche ou droite

N° de commande 882 ... ..

**Exemple:** Embouts pour murs à clinkers  
FBS 40 Déport 280 mm en  
C 34:  
N° 88228040

**FBS 25**

Embouts pour murs à clinkers  
Déport 50 mm - 400 mm\*  
UE = 40 pcs. gauche ou droite

N° de commande 879 ... ..

**N° de commande:**

|          |                |
|----------|----------------|
| Code 10  | Brut de presse |
| Code 30  | E6/ EV1        |
| Code 40  | E6/ C34        |
| Code 50  | RAL 9016       |
| Code 60  | E6/ C33        |
| Code 968 | RAL 7016       |

**Embouts de type standard**



Cote de retrait = 5,5 mm par Embouts

**FBS 40 / 25**

40 pcs. gauche ou droite en plastique haute qualité résistant aux UV  
Embout universel pour murs avec enduit et clinkers,  
Coloris: argent, brun, blanc.

Déport 50 mm - 360 mm

UE = 40 pcs. gauche ou droite

N° de commande 884 ... .. FBS 40

N° de commande 898 ... .. FBS 25

**N° de commande:**

|         |        |
|---------|--------|
| Code 30 | blanc  |
| Code 40 | brun   |
| Code 50 | argent |



Déport > 400 mm en surfaces brutes, E6/ EV1, RAL 9016 disponibles en stock.

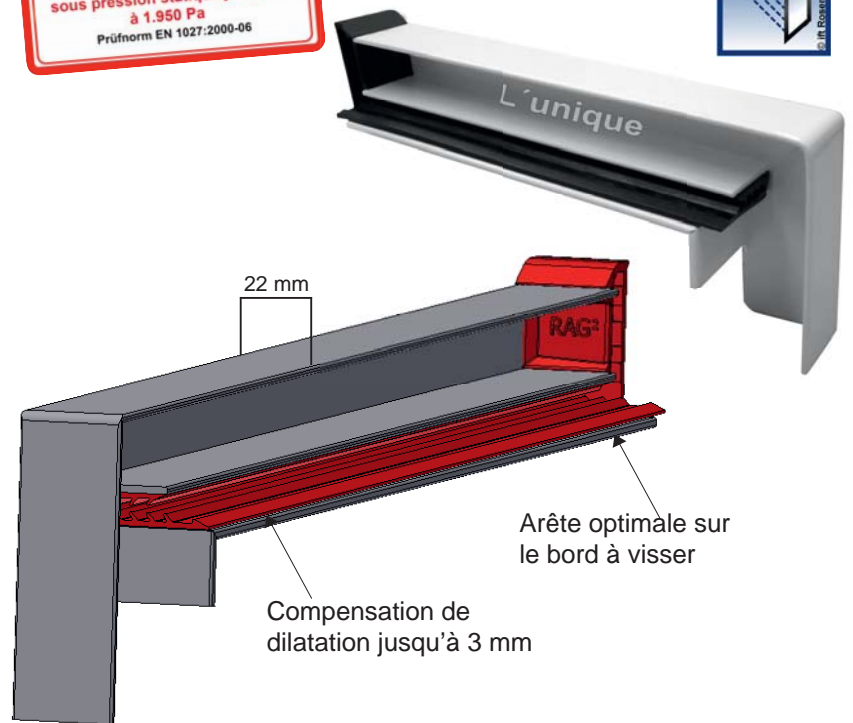
# RAG<sup>2</sup>

L'**original** établit de nouvelles références

**RAG<sup>2</sup>** est la seconde génération du système à embout coulissant en aluminium couronné de succès de RBB. Le modèle **RAG<sup>2</sup>**, version améliorée de la précédente, absorbe la dilatation longitudinale causée par les fluctuations thermiques du rebord de fenêtres extérieur en aluminium dans sa zone de dilatation et la compense. Ceci empêche les fissures de l'enduit. Les embouts sont simples à monter et grâce à leurs coussinets d'étanchéité, ils sont étanches à l'eau. L'eau est ainsi déviée de manière sûre du corps de construction.

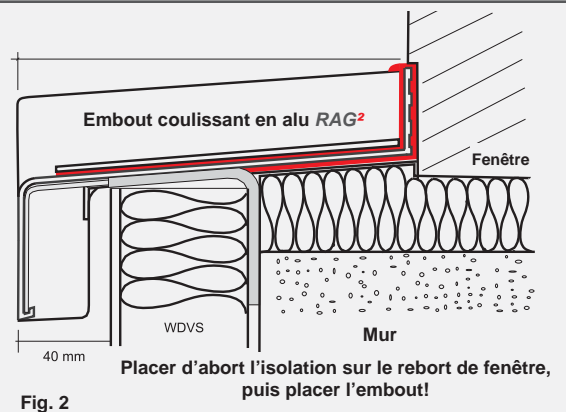
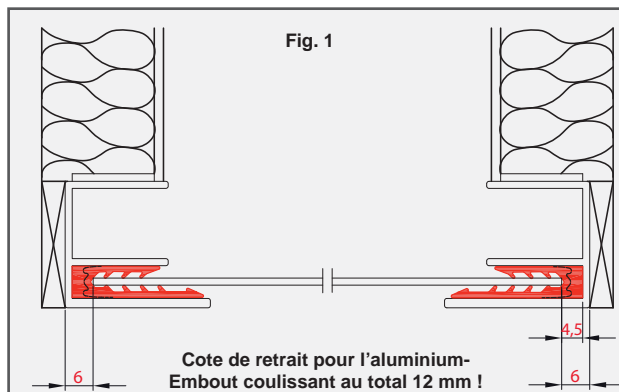
Les coussinets d'étanchéité noirs, composés d'un joint en caoutchouc en EPDM résistant, s'ajustent de manière très précise sur les composants du système (voir fig.1) et permettent d'étanchéifier de manière sûre les rebords de fenêtre, en particulier dans la zone critique de l'arête de fixation (fig. 2). Le modèle **RAG<sup>2</sup>** est livré avec un coussinet d'étanchéité d'ores et déjà installé et siliconé.

IFT Rosenheim étanche à l'eau sous pression statique jusqu' à 1.950 Pa  
 Prüfnorm EN 1027:2000-06



Précision d'ajustage pour l'aluminium RBB éprouvé rebord de fenêtre FBS 40/ FBS 25

Sous réserve de modifications techniques!



## Avantages:

- Bord crépi de 22 mm\*
- Déport jusqu'à 500 mm disponibles en stock.  
> 500 mm sur demande
- Design moderne
- Utilisation polyvalente pour des solutions spéciales dans le bâtiment
- Montage aisé sur le chantier
- Finitions mortaisées possibles pour coulisses de volets roulants.
- Dans toutes les surfaces pour anodiser et teintes RAL disponibles pour FBS 40 et FBS 25
- Compensation de la dilatation des deux côtés jusqu' à 6 mm - empêche des fissures du crépi
- Contrôlé par **IFT Rosenheim étanche à l'eau sous pression statique jusqu' à 1.950 Pa**

\* Selon les recommandations de l'association de consommateurs de fenêtres et portes RAL

# Support **RAG<sup>2</sup>-fix**

Le parfait complément au système **RAG<sup>2</sup>**



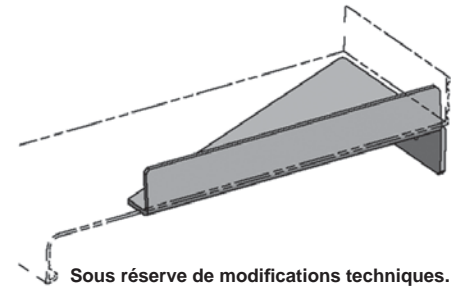
Le support **RAG<sup>2</sup>-fix** absorbe toutes les forces résiduelles résultant de la compression du coussinet d'étanchéité en EPDM, suite à la dilatation thermique du rebord de fenêtre, dans le système à embout coulissant. Ce système simple permet de protéger efficacement les éléments de construction pour façade (par ex., en laine minérale) contre les fissures de crépi notamment.

**RAG<sup>2</sup>-fix** est vissé avant le montage du système à embout coulissant en aluminium de RBB, à gauche et à droite de la tapée d'appui de fenêtre. À cet effet, deux trous de vis préfabriqués se trouvent à l'arrière du support. La distance correspond exactement à la dimension extérieure d'emboîtement du système **RAG<sup>2</sup>**. Ce dernier est ensuite posé sur le support et également fixé sur la tapée d'appui de fenêtre. L'utilisation du support **RAG<sup>2</sup>-fix** suppose une tapée d'appui de fenêtre d'une hauteur d'au moins 50 mm.

Le support **RAG<sup>2</sup>-fix** est adapté à tous les déports standard.

UE = 5 paires

| Support <b>RAG<sup>2</sup>-fix</b> pour FBS 40/25 | Déport          | N° de commande |
|---|-----------------|----------------|
| Gr. 1 40 mm                                       | De 50 à 100 mm  | 091            |
| Gr. 2 70 mm                                       | De 110 à 140 mm | 092            |
| Gr. 3 110 mm                                      | De 150 à 195 mm | 093            |
| Gr. 4 170 mm                                      | De 210 à 260 mm | 094            |
| Gr. 5 240 mm                                      | De 280 à 340 mm | 095            |
| Gr. 6 320 mm                                      | De 360 à 420 mm | 096            |



Sous réserve de modifications techniques.

## Raccord coulissant en aluminium de RBB

Joint coulissant en aluminium avec compensation de dilatation des deux côtes, 2 coussinets d'étanchéité étanches à l'eau en EPDM pour un montage sans problème.

### FBS 40

Déport 50 mm - 500 mm

UE = 5 pcs.

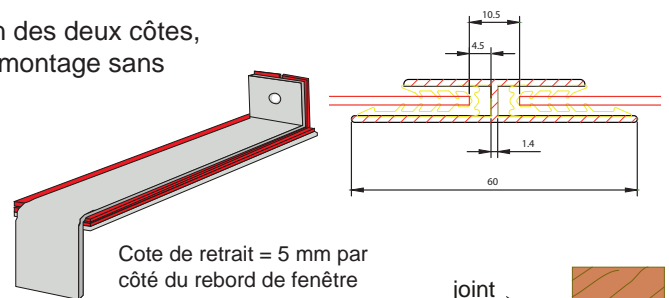
N° de commande 899 ... ..

### FBS 25

Déport 50 mm - 400 mm

UE = 5 pcs.

N° de commande 900 ... ..



Cote de retrait = 5 mm par côté du rebord de fenêtre

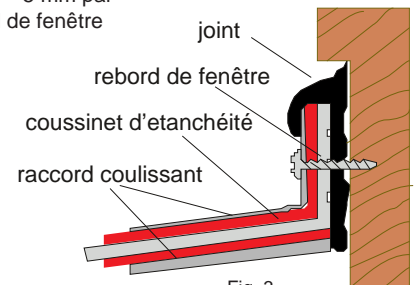


Fig. 3

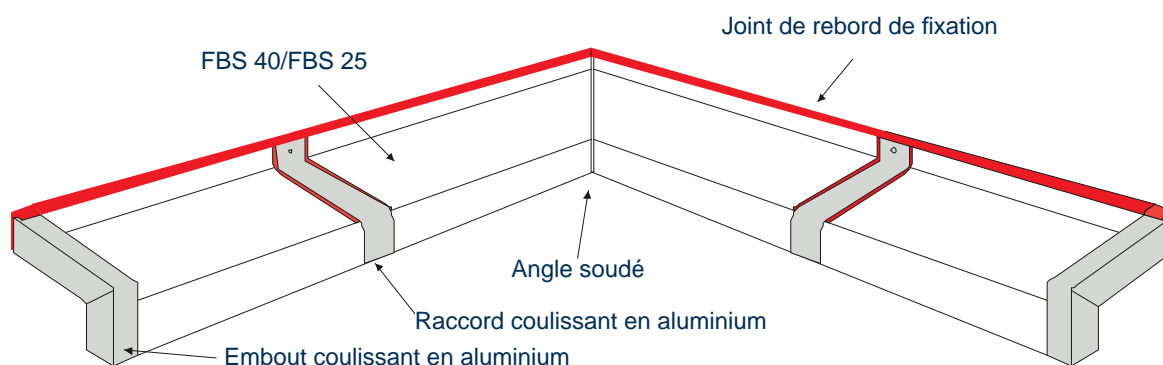
### Consignes de montage:

Le raccord coulissant de RBB doit uniquement être monté de pair avec notre système d'isolation de rebord de fenêtres. Avant de procéder au vissage de la jonction, le joint décalé doit être scellé par le trou de vissage. Le joint du rebord de fixation doit être monté de sorte à ce que le rebord de fixation du raccord coulissant soit recouvert par le joint (Fig. 3)

### Instructions de montage:

Afin de garantir une isolation optimale au sein du système composite d'isolation thermique (ITE), le modèle **RAG<sup>2</sup>** doit être monté de pair avec notre gamme d'appuis de fenêtre FBS 40 ou FBS 25 et le joint du rebord de fixation RBB en TPE (élastomère thermoplastique) ou une bande étanche (bande de compression) du groupe de sollicitations „BG1“. Le joint décalé entre l'embout coulissant et le joint du rebord de fixation doit être réalisée de manière parfaitement ajustée! En cas de mauvaise assise de l'appui de fenêtre dans le coussinet d'étanchéité, l'étanchéité obtenue ne peut pas être optimale. C'est pourquoi il est indispensable de contrôler la bonne assise des lèvres d'étanchéité (Fig. 2) et du coussinet d'étanchéité. Afin de garantir une introduction aisée de l'appui de fenêtre dans le coussinet d'étanchéité, il convient de veiller à ce que le sciage de l'appui de fenêtre soit bien ébavuré. (Voir également les instructions de montage en page 20).

# Système **RAG<sup>2</sup>**



**L'original!** établit de nouvelles références!

## Montage facile du **RAG<sup>2</sup>**



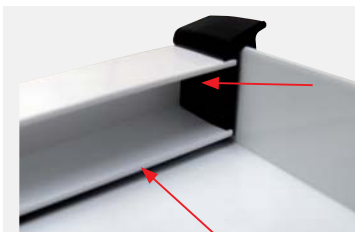
1. Retirez le coussinet d'étanchéité de l'embout coulissant.



2. Introduisez le coussinet d'étanchéité directement sur l'appui de fenêtre. Veuillez à ce que le sciage de l'appui de fenêtre soit bien ébavuré!



3. Introduisez l'embout coulissant de manière parfaitement ajustée, en commençant par le rebord de fixation, sur le coussinet d'étanchéité prémonté. Si la ventouse n'est pas suffisamment siliconé, il est conseillé d'utiliser un lubrifiant / spray au silicone.



4. Contrôlez la bonne assise des lèvres d'étanchéité et du coussinet d'étanchéité. Si le joint n'est plus suffisamment siliconé, utilisez en remplacement du produit vaisselle courant.



5. Voilà. En outre notre consignes de sécurité et de montage s'appliquent.  
 Sous réserves de modifications techniques!



# Qualité contrôlée

## Kurzfassung

zu  
Prüfbericht 106 38649-1

Überprüfung der Wasserdichtheit von  
seitlichen Fensterbankabschlüssen



Auftraggeber RBB Aluminium  
Profiltechnik AG  
Gewerbegebiet 2

54531 Wallscheid

Grundlagen  
Prüfnorm:  
EN 1027 : 2000-06

Darstellung

|                         |   |
|-------------------------|---|
| Produkt                 | Aluminium-U-Endabschluss RAG <sup>2</sup> mit EPDM-Dichtprofil zum Abdichten des seitlichen Fensterbankabschlusses  |
| Bezeichnung             | Außenfensterbanksystem FBS 40   |
| Material                | Aluminium / EPDM  |
| Fensterbank             | Fensterbankprofil Aluminium stranggepresst<br>Der Prüfaufbau ist so hergestellt, dass die Fensterbankabschlüsse von unten sichtbar sind. Den Abschluss zur Raumseite bildet eine luftdicht montierte Plexiglasscheibe (Simulation luftdichter Anschluss des Fensters zum Baukörper). Der Anschluss der Fensterbankabschlüsse ist zur seitlichen Wandfläche (Leibung) elastisch abgedichtet. |
| Besonderheiten          | Die Überprüfung wurde in Anlehnung an EN 1027, Fenster und Türen – Schlagregendichtheit – Prüfverfahren, durchgeführt. Abweichend von dieser Norm wurde statt 15 Minuten ohne Winddruckbelastung über 60 Minuten drucklos beregnet.   |
| Abweichung zur Prüfnorm |   |
| Ergebnis                | Schlagregendichtheit bei nicht hinterlüftetem Einbau der Fensterbank und luftdichtem Anschluss des Fensters zur Raumseite ( $a \approx 0,1 \text{ m}^3/[\text{h m (daPa)}^{2/3}]$ )<br><br><b>kein Wassereintritt bis 1950 Pa</b>   |



Verwendungshinweise  
Dieser Prüfbericht dient zum Nachweis der obengenannten Eigenschaften

Gültigkeit  
Die Daten und Ergebnisse beziehen sich ausschließlich auf den geprüften und beschriebenen Probekörper.

Der seitliche und untere Anschluss der Fensterbank zum Mauerwerk war nicht Bestandteil der Überprüfung. Dieser ist in Abhängigkeit der Einbausituation fachgerecht nach anerkannten Regeln der Technik auszuführen.

Die Prüfergebnisse wurden im Neuzustand ermittelt und ermöglicht keine Aussage über weitere Leistungs- und qualitätsbestimmenden Eigenschaften der vorliegenden Konstruktion, insbesondere Witterungs- und Alterungserscheinungen wurden nicht berücksichtigt.

Veröffentlichungshinweise  
Es gilt das ift-Merkblatt „Bedingungen und Hinweise zur Benutzung von ift-Prüfdokumentationen“.

Inhalt  
Die Kurzfassung umfasst insgesamt 1 Seite

ift Rosenheim  
4. März 2010

Jörn Peter Lass, Dipl.-Ing. (FH)  
Prüfstellenleiter  
ift Zentrum Fenster & Fassaden

Wolfgang Jehl, Dipl.-Ing. (FH)  
Prüfingenieur  
ift Zentrum Fenster & Fassaden

04-03 / 505



ift Rosenheim GmbH  
Geschäftsführer:  
Dipl.-Ing. (FH) Ulrich Sieberath  
Dr. Jochen Peichl

Theodor-Gietl-Str. 7 - 9  
D-83026 Rosenheim  
Tel.: +49 (0)8031/281-0  
Fax: +49 (0)8031/281-290  
www.ift-rosenheim.de

Sitz: 83026 Rosenheim  
AG Traunstein, HRB 14763  
Sparkasse Rosenheim  
Kto. 3322  
BLZ 711 500 00

Notified Body Nr.: 0757  
Anerkannte PUZ-Stelle: BAY 18  
  
DAF-PL-0008 09  
DAF-SE-2008 09  
TGA-DA-16-93-00  
TGA-DA-16-93-00

**IFT Rosenheim étanche à l'eau  
sous pression statique jusqu'  
à 1.950 Pa  
Prüfnorm EN 1027:2000-06**



Le perforateur de table hydropneumatique permet de mortaiser l'arête de crépis par paires pour les embouts suivants:

- **RAG<sup>2</sup>** pour FBS 40 et FBS 25  
( Réf.: 993... / 994... )
- **PUTZ 18 mm** pour FBS 40 et FBS 25  
( Réf.: 883... / 880 ... )

N° de cde: 01000001

Sont compris:

- 1 perforateur de table
- 1 pédale avec cordon de raccordement incl.
- 1 outillage à mortaiser **RAG<sup>2</sup>**
- 1 outillage à mortaiser standard (PUTZ 18 mm)

#### Mise en service / Raccordement:

Le perforateur de table fonctionne de manière hydropneumatique et doit être ainsi alimenté par air comprimé de 6-8 bar.

#### Perforation, mode opératoire:

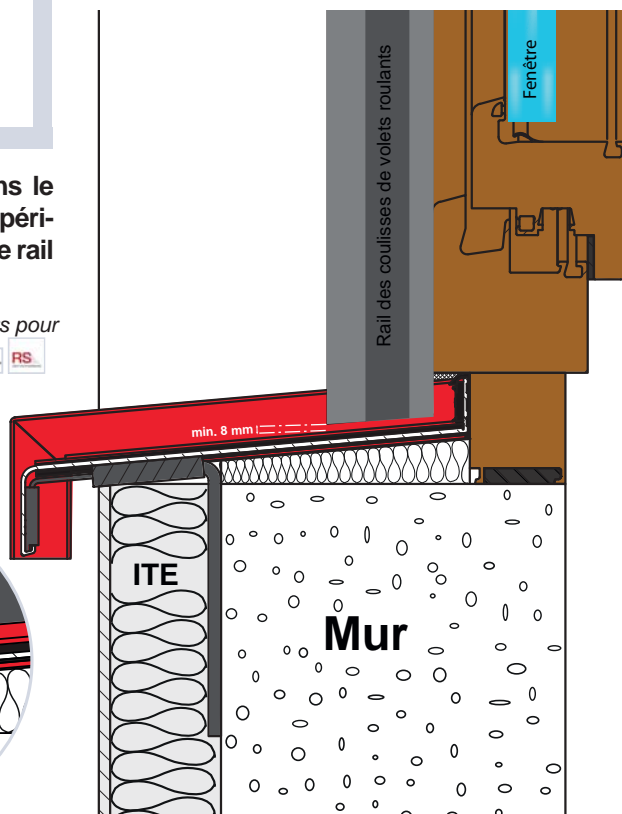
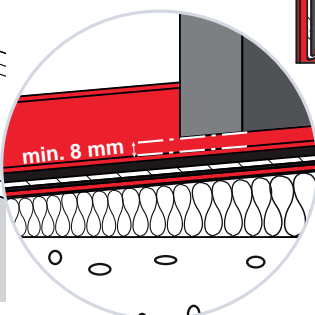
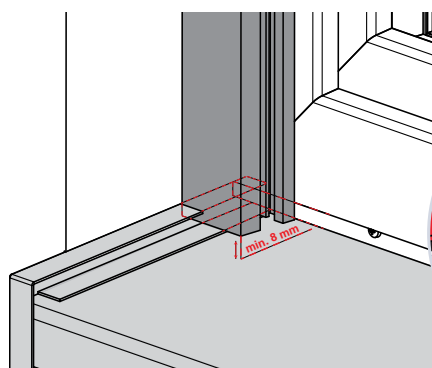
Les embouts peuvent être mortaisés par paires. A chaque opération, les embouts sont mortaisés 20 mm en profondeur et 42 mm en largeur. La largeur à mortaiser peut être réglée au millimètre de la cote requise au moyen d'une échelle de mesure. Avec les mortaisages **RAG<sup>2</sup>**, il reste automatiquement au minimum 5 mm d'arête de crépis au niveau de l'extrémité du rebord de fixation, pour garantir la butée pour la semelle d'étanchéité. Vidéo disponible sur [YouTube](https://www.youtube.com/watch?v=tN3VEzkLaSo) : [www.youtube.com/watch?v=tN3VEzkLaSo](https://www.youtube.com/watch?v=tN3VEzkLaSo)



**RAG<sup>2</sup>** avec mortaisage pour coulisses de volets roulants

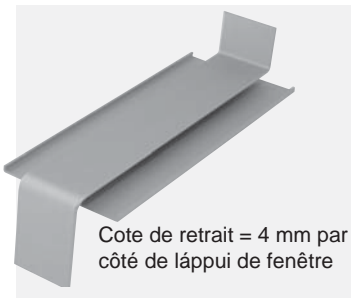
Le rail des coulisses de volets roulants doit être situé dans le rebord latéral et se terminer max. 8 mm à l'avant de l'arête supérieure de l'appui de fenêtre. Il est interdit de lever directement le rail des coulisses de volets roulants sur l'appui de fenêtre.

(extrait de la Directive concernant les raccords aux fenêtres et volets roulants pour crépis, système d'interconnexion de calorifugeage et construction à sec du 10/2010, tome 2, p. 23)



Les ébauches ont un rôle d'illustration.  
Sous réserves de modifications techniques!

**Raccords en H**



**HV 40**

Déport 50 mm - 500 mm  
UE = 5 pcs.

N° de commande 886 ... ..

**Exemple :**

Raccord en H pour FBS 40  
Déport 150 mm en E6/EV1 :  
N° de commande 88615030

**HV 25**

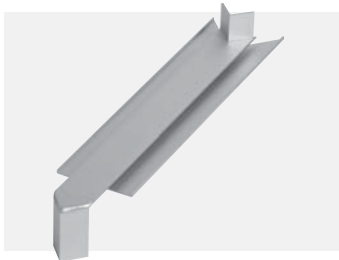
Déport 50 mm - 400 mm  
UE = 5 pcs.

N° de commande 986 ... ..

**N° de commande:**

|          |                |
|----------|----------------|
| Code 10  | Brut de presse |
| Code 30  | E6/ EV1        |
| Code 40  | E6/ C34        |
| Code 50  | RAL 9016       |
| Code 60  | E6/ C33        |
| Code 968 | RAL 7016       |

**Raccord - coin extérieur RAE**



**RAE 40**

Déport 50 mm - 400 mm  
Angle 90° ou 135°  
UE = 1 pcs.

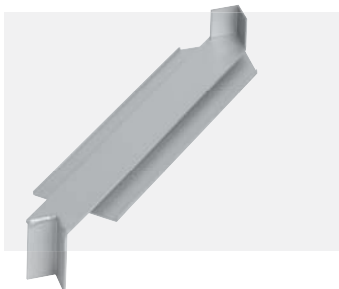
|                  |                   |
|------------------|-------------------|
| <b>Angle 90°</b> | <b>Angle 135°</b> |
| N° 887 ... ..    | N° 888 ... ..     |

**RAE 25**

Déport 50 mm - 400 mm  
Angle 90° ou 135°  
UE = 1 pcs.

|                  |                   |
|------------------|-------------------|
| <b>Angle 90°</b> | <b>Angle 135°</b> |
| N° 987 ... ..    | N° 988 ... ..     |

**Raccord - coin intérieure RAI**



**RAI 40**

Déport 50 mm - 400 mm  
Angle 90° oder 135°  
UE = 1 pcs.

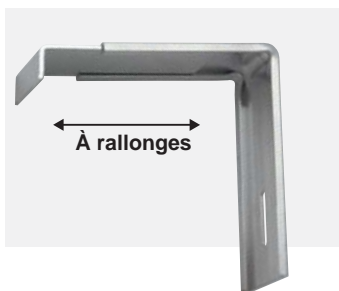
|                  |                   |
|------------------|-------------------|
| <b>Angle 90°</b> | <b>Angle 135°</b> |
| N° 889 ... ..    | N° 890 ... ..     |

**RAI 25**

Déport 50 mm - 400 mm  
Angle 90° oder 135°  
UE = 1 pcs.

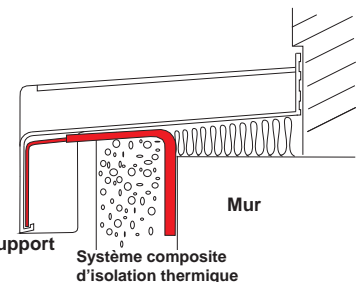
|                  |                   |
|------------------|-------------------|
| <b>Angle 90°</b> | <b>Angle 135°</b> |
| N° 989 ... ..    | N° 990 ... ..     |

**Support pour façades isolantes avec équerre enfichable**



**ISO 40 ou ISO 25**

Avec angle de coulissement  
UE = 10 pcs.



Exemple de montage avec pièce finale et support supplémentaire pour façades isolantes.

| ISO 40 | À rallonges     | N° de commande |
|--------|-----------------|----------------|
| Gr. 1  | De 80 à 110 mm  | 070            |
| Gr. 2  | De 100 à 140 mm | 071            |
| Gr. 3  | De 140 à 180 mm | 073            |
| Gr. 4  | De 180 à 240 mm | 072            |
| Gr. 5  | De 200 à 260 mm | 074            |
| Gr. 6  | De 240 à 300 mm | 075            |
| Gr. 7  | De 280 à 340 mm | 076            |

| ISO 25 | À rallonges     | N° de commande |
|--------|-----------------|----------------|
| Gr. 1  | De 80 à 110 mm  | 07025          |
| Gr. 2  | De 100 à 140 mm | 07125          |
| Gr. 3  | De 140 à 180 mm | 07325          |
| Gr. 4  | De 180 à 240 mm | 07225          |
| Gr. 5  | De 200 à 260 mm | 07425          |
| Gr. 6  | De 240 à 300 mm | 07525          |
| Gr. 7  | De 280 à 340 mm | 07625          |

**Support pour façades isolantes ISO 40 TG et ISO 25 TG**


Les nouveaux supports **ISO 40 TG** et **ISO 25 TG** complètent parfaitement notre system RAG<sup>2</sup> en appliquant les façades isolantes dans une valeur élevée.

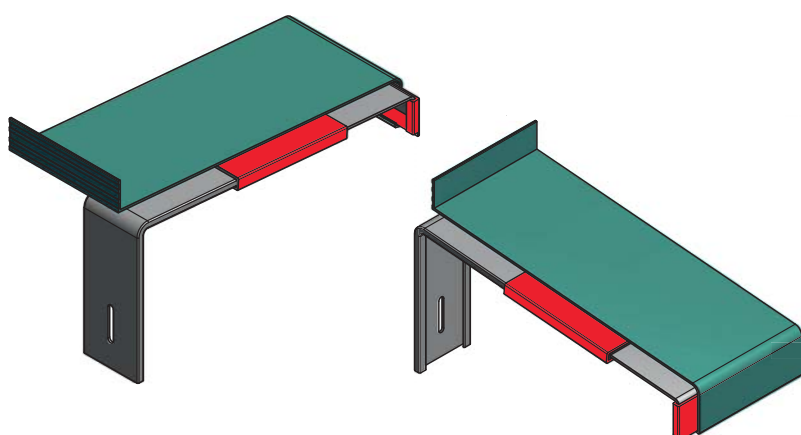
En effet ils permettent d'éviter un déplacement d'appui de fenêtre exterieur en aluminium lors du montage des panneaux isolantes pour façades d'isolation extérieure. Ils servent également comme stabilisation dans le cas de la contrainte du vent.

Selon recommandations d'installation\*, les supports pour façades isolantes doivent être utiliser à partir d'un deport de 150 mm. La distance de paroi de fermeture laterale ne doit pas dépasser 400 mm à gauche et à droite. La distance entre les supports ne doit pas dépasser 1000 mm. Nous recommandons une distance de 600 mm.

\*Recommandations pour l'installation / remplacement des apuis de fenêtres en metal (le système compose d'isolation) Communauté de Biens Isolation Thermique du Façades (association déclarée) aussi bien que "Instructions de montage selon la norme RAL concernant fenêtres et portes (état: dec. 2011)

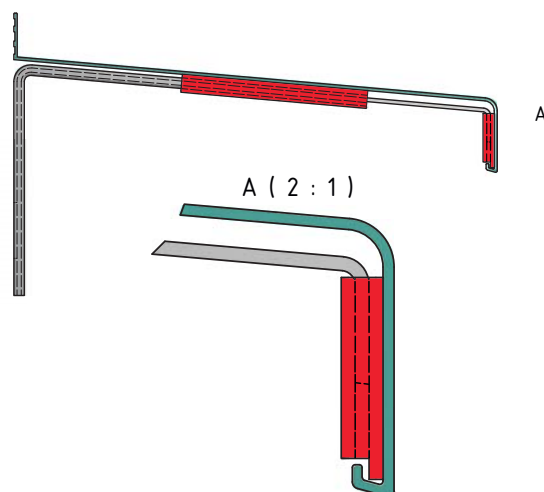
L'évituation des ponts thermique est un avantage de la variante à coupture thermique, comme connu aux supports tout aluminium conventionnel. La version optimisée de ce support contribue de manière positive à l'économie d'énergie et d'évituation des dommages dans le système compose d'isolation. Avec les supports **ISO 40 TG** et **ISO 25 TG**, épaisseurs d'isolation du 80-340 mm peuvent être ponter dans une manière variable.

Possibilités d'élaboation de solutions spéciales à la demande du client.



**ISO 40 TG** ou **ISO 25 TG** avec l'angle d'insertion

UE = 10 pcs.



| <b>ISO 40 TG</b> | À rallonges     | N° de commande |
|------------------|-----------------|----------------|
| Gr. 1            | De 80 à 110 mm  | 070TG          |
| Gr. 2            | De 100 à 140 mm | 071TG          |
| Gr. 3            | De 140 à 180 mm | 073TG          |
| Gr. 4            | De 180 à 240 mm | 072TG          |
| Gr. 5            | De 200 à 260 mm | 074TG          |
| Gr. 6            | De 240 à 300 mm | 075TG          |
| Gr. 7            | De 280 à 340 mm | 076TG          |

| <b>ISO 25 TG</b> | À rallonges     | N° de commande |
|------------------|-----------------|----------------|
| Gr. 1            | De 80 à 110 mm  | 07025TG        |
| Gr. 2            | De 100 à 140 mm | 07125TG        |
| Gr. 3            | De 140 à 180 mm | 07325TG        |
| Gr. 4            | De 180 à 240 mm | 07225TG        |
| Gr. 5            | De 200 à 260 mm | 07425TG        |
| Gr. 6            | De 240 à 300 mm | 07525TG        |
| Gr. 7            | De 280 à 340 mm | 07625TG        |

**Support pour mur crépis**

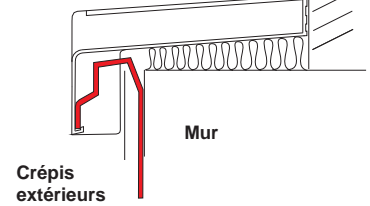


**FBS 40**

UE = 100 pcs.

N° de commande 8604

Exemple de montage avec embout et support supplémentaire pour murs crépis



**Support mur visibles**



**FBS 40**

UE = 100 pcs.

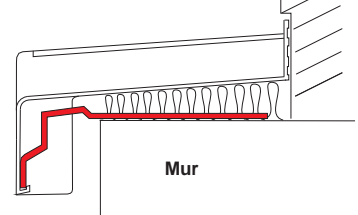
N° de commande 8605

**FBS 25**

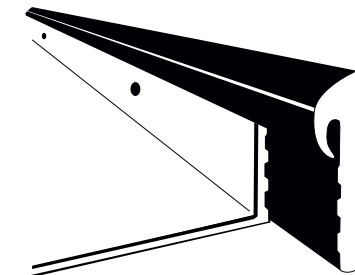
UE = 100 pcs.

N° de commande 860525

Exemple de montage avec embout et support supplémentaire pour murs visibles



**Joint pour rebord de fixation**



en caoutchouc thermoplastique (TPE),  
disponible en noir et blanc  
UE = 150 m

**noir**

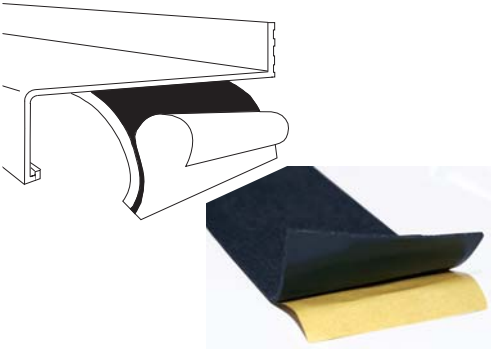
N° de commande 8606

**blanc**

N° de commande 86066



**Bande d'insonorisation**



Pour le côté inférieur, composé d'un film d'amortissement en bitume autocollant, à base de bitume de haute qualité modifié par des polymères et de matières de remplissage spéciales. Grâce à sa bonne adaptation aux modifications de la température ambiante, le film s'ajuste également sans problème aux voûtes  
UE = 100 pcs.

**Format 30/1000 mm**

N° de commande 8611

**Format 50/1000 mm**

N° de commande 8600

**Format 80/1000 mm**

N° de commande 8601

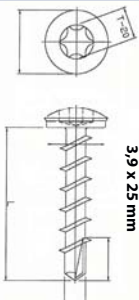
**Format 100/1000 mm**

N° de commande 8613

**Format 130/1000 mm**

N° de commande 8612

**Vis de fixation**



**avec rondelles**

**Vis V2A, cache incl.:**

N° A0061102 - blanc

N° A0061104 - gris

N° A0061105 - noir

N° A0061106 - RAL 7016

**Vis galvanisée, cache incl.:**

N° A0061262 - blanc

N° A0061263 - gris

N° A0061264 - noir

N° A0061265 - RAL 7016

Vis torx pour appuis de fenêtre en V2A ou en finition galvanisée 3,9 x 25 mm avec cache en noir, gris, blanc ou coloris RAL 7016, avec filetage fin, pointe de perçage et rondelle relevée plastique en U.

UE = 200 pcs.

### Produits d'entretien

Les éléments de construction en aluminium sont exposés à des dépôts de saletés et de poussière lorsqu'ils se trouvent à l'extérieur, en fonction des conditions locales. C'est pourquoi les profilés doivent être nettoyés de temps à autre. Il convient de procéder au nettoyage en lavant les profilés avec de l'eau tiède et des nettoyeurs synthétiques d'usage, à l'aide d'éponges, de chiffons ou de brosses non métalliques.

### Nettoyants pour surfaces anodisées

Les surfaces anodisées sont très solides. Pour maintenir durablement l'optique des surfaces, il convient de procéder à un entretien sûr également en cas de couches anodisées. Nous recommandons pour cela notre nettoyeur pour surfaces anodisées, qui a fait ses preuves depuis de nombreuses années et qui est recommandé par l'Aluminium-Zentrale (centrale de l'aluminium située à Düsseldorf). Il nettoie, entretient et conserve en une seule opération. La faible abrasivité est ajustée de telle manière que la surface est ménagée tout en garantissant un nettoyage efficace.

Bouteille „ALUPOLISH“  
 Contenance 750 ml

N° de commande **08000**



### Feutres de réparation/spray de couleur

Nous recommandons nos feutres de réparation de couleur pour corriger les plus petites éraflures et pour colorer les découpes, entres autres, et notre spray de couleur pour harmoniser des pièces d'aluminium sur de plus grandes surfaces.

Ce programme est disponible dans les couleurs anodisées EV1, C33, C34 ainsi qu'en RAL 9016, pour harmoniser les éléments de construction peints par poudrage. Les feutres (feutres PLR) sont également disponibles sur demande dans des couleurs RAL spéciales.

#### Feutres de réparation

#### Notice: Stylo retouche

#### Sprays de couleur Contenance 150 ml



- Tourner le capuchon
- Sortir complètement le pinceau du stylo
- Ouvrir avec précaution le couvercle transparent du capuchon
- Remplir le contenu dans le stylo retouche et refermer
- Secouer le stylo retouche pour bien mélanger

La poudre dosée contenue dans le capuchon du stylo suffit pour un stylo retouche. Veuillez svp verser entièrement la poudre dans le stylo retouche, car il y aura une nuance de couleur en cas de sous-dosage. Le stylo retouche, une fois mélangé, est à utiliser sous 48 heures.



N° de commande **08130** - EV1

N° de commande **08140** - C34

N° de commande **08350** - RAL 9016/ PLR

N° de commande **083968** - RAL 7016/ PLR

N° de commande **08160** - C33

N° de commande **08230** - EV1

N° de commande **08240** - C34

N° de commande **08250** - RAL 9016

N° de commande **082968** - RAL 7016

N° de commande **08260** - C33

### Pierre de nettoyage pour surfaces anodisées

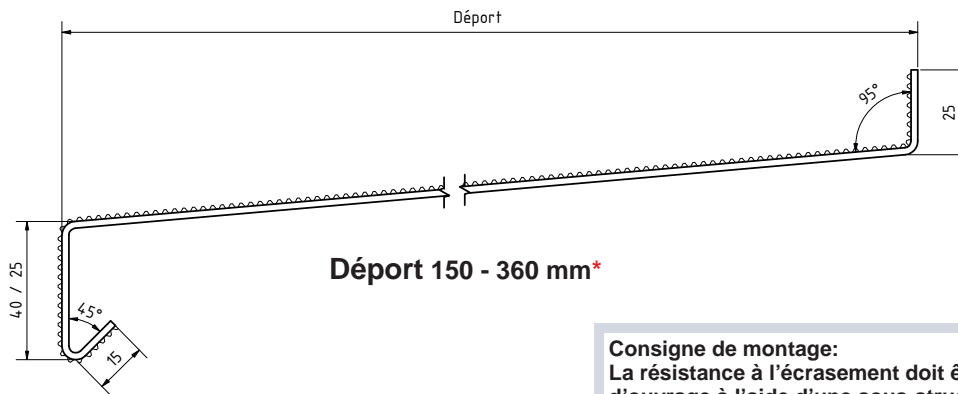
Ces pièces sont surtout utilisées sur de plus petites surfaces anodisées, endommagées ou sales. Elles présentent une abrasivité très élevée, de sorte que même les impuretés les plus tenaces peuvent être supprimées.

Utilisez avec précaution en cas de surfaces anodisées sombres (changement de couleur).

Pierre de nettoyage  
 Dimension 80 x 50 x 20 mm  
 Grain 120

N° de commande **084.00**





**Consigne de montage:**  
La résistance à l'écrasement doit être réalisée par le maître d'ouvrage à l'aide d'une sous-structure appropriée.

**données techniques du FBA 40 / 25 et accessoires**

- Rejet d'eau: 25 mm bzw. 40 mm
- Arête de fixation: 25 mm
- Alliages: EN AW 5754
- Longueur de livraison: 2.500 mm
- Arête de fixation: avec trou oblong (4 x 7 mm)  
Film protecteur en PVC (avec brut de presse)

| FBA 40   | FBA 25          |
|--|-----------------|
| N° de 05 ... ..  | N° de 06 ... .. |
| Exemple: FBA 40<br>Déport 150 mm en E6/ EV1<br>N° de commande 05150360 |                 |



- Antidérapant grâce à une fine striation de 1,5/2,0 mm
- Adapté à notre programme d'accessoires pour appui de fenêtre
- Arête de fixation de 25 mm, incluant une fixation dans un trou oblong (4x7 mm)
- Disponible dans tous les déports standard (150 mm - 360 mm\*)
- Disponible pour toutes les sorties de balcon/terrasse ou de jardin d'hiver

Les déports suivantes sont disponible en stock pour FBA 40:

| Déport  | N°:        |
|---------|------------|
| 150 mm  | 05 150 ... |
| 180 mm  | 05 180 ... |
| 210 mm  | 05 210 ... |
| 240 mm  | 05 240 ... |
| 260 mm  | 05 260 ... |
| 300 mm  | 05 300 ... |
| 320 mm  | 05 320 ... |
| 360 mm* | 05 360 ... |

**Couleurs des surfaces Réf.:**

|                           |                   |
|---------------------------|-------------------|
| <b>disponible en stoc</b> |                   |
| 260                       | brut de presse    |
| 360                       | E6/ EV1 avec film |

**Exemple de commande**

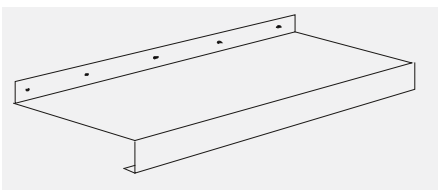
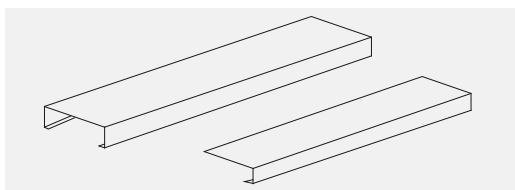
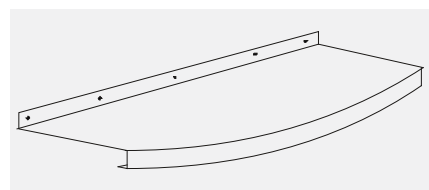
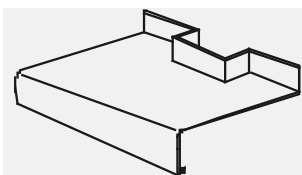
|                            |            |
|----------------------------|------------|
| 150 mm - brut              | = 05150260 |
| 210 mm - E6/ EV1 avec film | = 05210360 |
| 240 mm - E6/ EV1 avec film | = 05240360 |

**l'état initial du matériau H244**

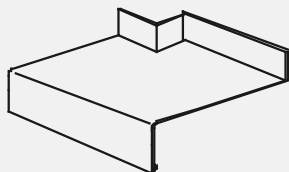
**Produits ailettes, recuits dans l'état semi-dur**



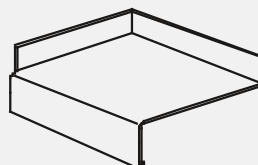
\* Autres déports / traitements de surface sur demande .

**Appui de fenêtre plié**

**Pliages spéciaux/ couverture des murs**

**Appui de fenêtre à segment**

**Dégagement pour pilier/ solins\***


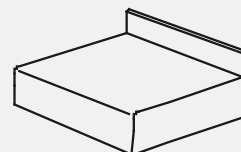
Dégagement central



Dégagement latéral



Solin latéral



Parement fermé

Indiquer les dimensions du dégagement lors de la commande, autres usinages spéciaux sur demande !

\* Mise à disposition d'un dessin dimensionné nécessaire.

**Pièces d'arêtes spéciales en tôle d'aluminium:**

Partant de coupes de tôles de jusqu'à 6000 x 1500 x 3 mm, nous fabriquons par exemple des appuis de fenêtre, des profilés en C, U, Z et des angles pliés.

Epaisseur du matériel: 1,5 / 2,0 / 2,5 / 3,0 mm  
 Distance d'arête la plus petite: 12 mm  
 Angle d'arête le plus petit: 40°

**Autre possibilités d'usage:**

Gruger, fermer les arêtes frontales, souder, percer, poncer, river, découper.

Des embouts et raccords disponibles en dimensions spéciales et angles spéciaux.

Toutes les pièces pliées peuvent être anodisées et peintes par poudrage selon RAL.

**Notes**




**Appui de fenêtre circulaire**

|   |    |
|---|----|
| Installation pour                                     |    |
| Rebord de fixation:                                   | mm |
| Larmier:  | mm |
| Portée:   | mm |
| Epaisseur de paroi                                    | mm |
| Surface:  |    |
| Quantité:   |    |
| Diamètre intérieur:<br>(rebord de fixation inférieur) | mm |
| Hauteur de l'arc:                                     | mm |

**Gouttière incluse:**

En supplément  
(L : env. 20 mm; H.: env. 17 mm)

L'appui de fenêtre à monter est.

Circulaire à 360° (2 pièces)

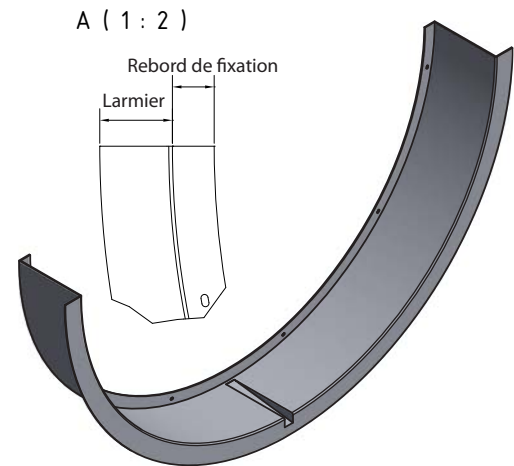
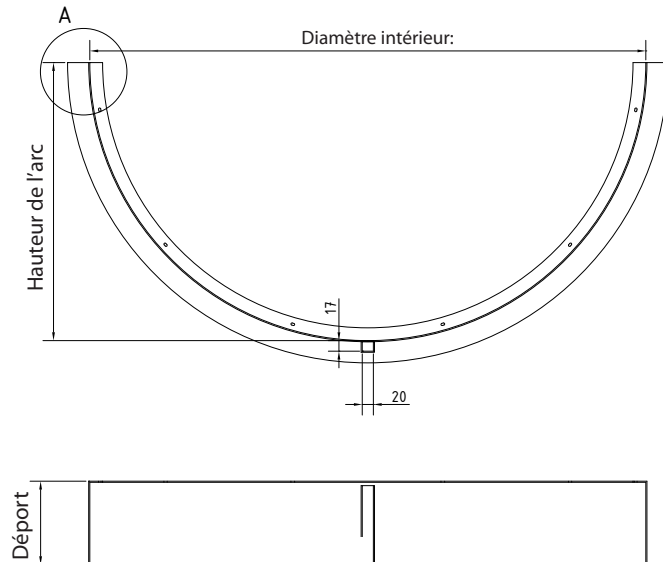
Semi-circulaire à 180°

Semi-circulaire à 180° (2 pièces)

1/3- circulaire à 120°

Autres:

Prix: €/pcs


**Veillez prendre connaissance de nos recommandations techniques!**
**Les ébauches ont un rôle d'illustration. Sous réserve de modifications techniques!**

La fabrication est réalisée en 3 pièces à partir d'une longueur de 3.000 mm ou d'un diamètre de 1.910 mm. Nous conseillons de souder les différentes pièces pour les assembler. Merci de commander les embouts et les raccords séparément.

**Afin de garantir une évacuation de l'eau optimale pour les appuis de fenêtres à fenêtres rondes, nous vous conseillons d'apposer une gouttière au point le plus bas de la bavette!**

**Veillez svp noter qu'à défaut de gouttière, nous déclinons toute responsabilité pour l'évacuation appropriée de la dite bavette.** En effet, la gouttière est nécessaire, car la forme arrondie de l'appui de fenêtre ne lui permet pas de disposer d'une pente suffisante.

Veillez noter que pour les surfaces anodisées, des différences au niveau de la couleur et dans la structure de la surface peuvent apparaître sur le cordon de soudure. Ainsi pour un meilleur rendu visuel, nous conseillons globalement l'utilisation d'appuis de fenêtre avec un revêtement par poudre.

Aucune réclamation pour des articles de surface anodisée ne sera prise en compte.

**Exemple: A titre de variante du E6/ EV1, nous conseillons le RAL 9006 "aluminium blanc" ou RAL 9022 "gris clair nacré"; à titre de variante du E6/ C34, nous conseillons le RAL 8077 "marron foncé".**

Seules nos conditions générales de vente, livraison et paiement s'appliquent. Celles-ci sont disponibles sous [www.rbb-aluminium.de/grafik/avlzb.pdf](http://www.rbb-aluminium.de/grafik/avlzb.pdf).

Nos prix s'entendent TVA applicable.

Cordialement

Nom/Signature



Cachet de l'entreprise/Date/Signature

**Appuis de fenêtre: coins intérieurs soudés**

 Installation pour:   
 Surface:   
 Nombre:  Pcs

 Rebord de fixation:  mm

 Larmier:  mm

 Portée A:  mm

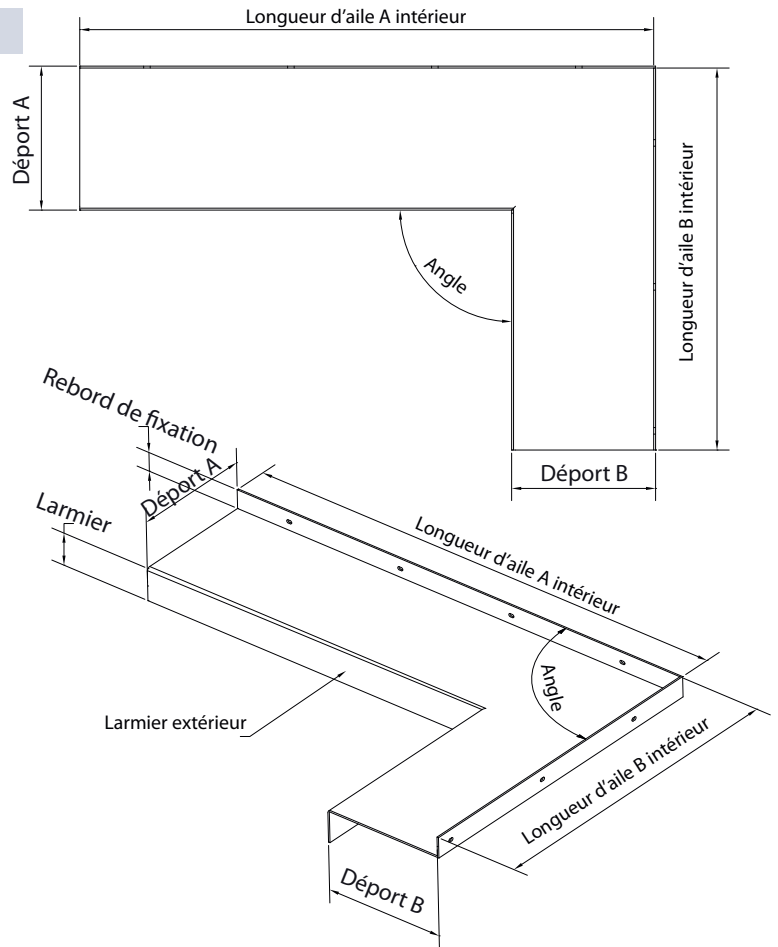
 Longueur d'aile A:  mm  
 (Rebord de fixation intérieur)

 Longueur d'aile A:  mm  
 (Larmier extérieur)

 Portée B:  mm

 Longueur d'aile B:  mm  
 (Rebord de fixation intérieur)

 Longueur d'aile B:  mm  
 (Larmier extérieur)

 Angle:  °

**Les ébauches ont un rôle d'illustration. Sous réserves de modifications techniques!**

Veillez noter que pour les surfaces anodisées, des différences au niveau de la couleur et dans la structure de la surface peuvent apparaître sur le cordon de soudure. Ainsi pour un meilleur rendu visuel, nous conseillons globalement l'utilisation d'appuis de fenêtre avec un revêtement par poudre. Aucune réclamation pour des articles de surface anodisée ne sera prise en compte.

**Exemple:** A titre de variante du E6/ EV1, nous conseillons le RAL 9006 "aluminium blanc" ou RAL 9022 "gris clair nacré"; à titre de variante du E6/ C34, nous conseillons le RAL 8077 "marron foncé".

Seules nos conditions générales de vente, livraison et paiement s'appliquent. Celles-ci sont disponibles sous [www.rbb-aluminium.de/grafik/avlzb.pdf](http://www.rbb-aluminium.de/grafik/avlzb.pdf).

Nos prix s'entendent TVA applicable.

**Cordialement,**

 \_\_\_\_\_  
 Nom/Signature

 \_\_\_\_\_  
 Cachet de l'entreprise/Date/Signature

**Appuis de fenêtre: coins extérieurs soudés**

Installation pour:   
 Surface:   
 Nombre:  Pcs

Rebord de fixation:  mm

Larmier:  mm

Portée A:  mm

Longueur d'aile A:  mm  
 (Rebord de fixation intérieur)

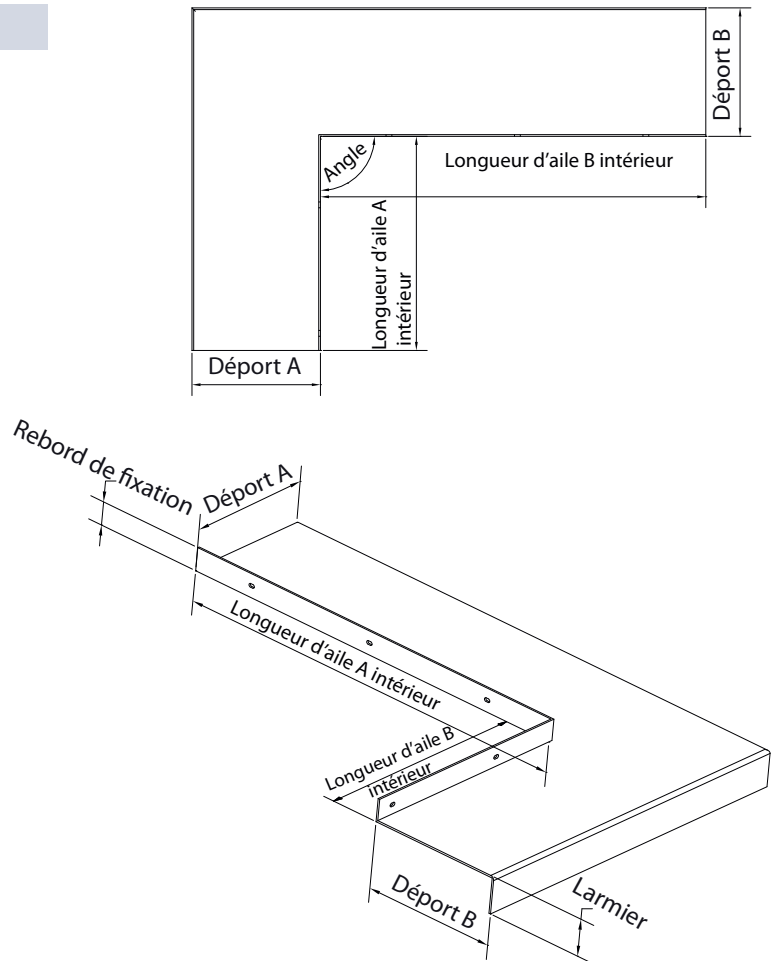
Longueur d'aile A:  mm  
 (Larmier extérieur)

Portée B:  mm

Longueur d'aile B:  mm  
 (Rebord de fixation intérieur)

Longueur d'aile B:  mm  
 (Larmier extérieur)

Angle:  °


**Les ébauches ont un rôle d'illustration. Sous réserves de modifications techniques!**

Veillez noter que pour les surfaces anodisées, des différences au niveau de la couleur et dans la structure de la surface peuvent apparaître sur le cordon de soudure. Ainsi pour un meilleur rendu visuel, nous conseillons globalement l'utilisation d'appuis de fenêtre avec un revêtement par poudre. Aucune réclamation pour des articles de surface anodisée ne sera prise en compte.

**Exemple:** A titre de variante du E6/ EV1, nous conseillons le RAL 9006 "aluminium blanc" ou RAL 9022 "gris clair nacré"; à titre de variante du E6/ C34, nous conseillons le RAL 8077 "marron foncé".

Seules nos conditions générales de vente, livraison et paiement s'appliquent. Celles-ci sont disponibles sous [www.rbb-aluminium.de/grafik/avlzb.pdf](http://www.rbb-aluminium.de/grafik/avlzb.pdf).

Nos prix s'entendent TVA applicable.

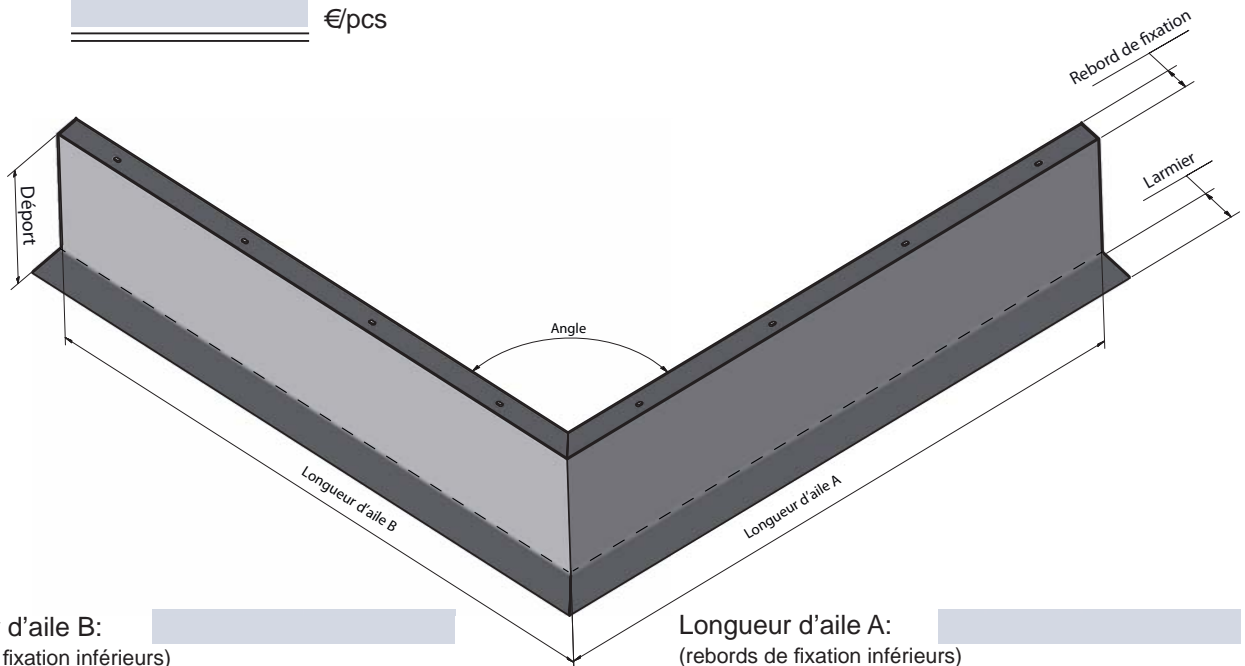
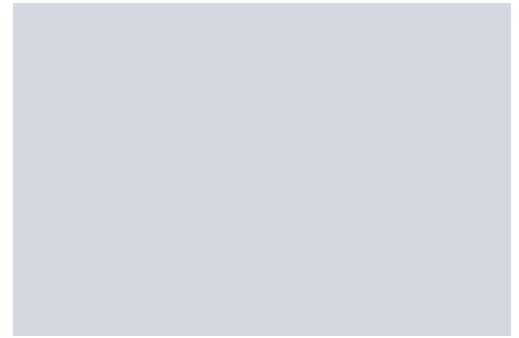
**Cordialement,**

\_\_\_\_\_  
 Nom/Signature

\_\_\_\_\_  
 Cachet de l'entreprise/Date/Signature

**Rebord de fenêtre losange**

Installation pour:   
 Rebord de fixation:  mm  
 Portée:  mm  
 Larmier:  mm  
 Surface:  mm  
 Quantité:   
 Angle:  °  
 Prix:  €/pcs


**Les ébauches ont un rôle d'illustration. Sous réserves de modifications techniques!**

Veuillez noter que pour les surfaces anodisées, des différences au niveau de la couleur et dans la structure de la surface peuvent apparaître sur le cordon de soudure. Ainsi pour un meilleur rendu visuel, nous conseillons globalement l'utilisation d'appuis de fenêtre avec un revêtement par poudre. Aucune réclamation pour des articles de surface anodisée ne sera prise en compte.

**Exemple: A titre de variante du E6/ EV1, nous conseillons le RAL 9006 "aluminium blanc" ou RAL 9022 "gris clair nacré"; à titre de variante du E6/ C34, nous conseillons le RAL 8077 "marron foncé".**

Seules nos conditions générales de vente, livraison et paiement s'appliquent. Celles-ci sont disponibles sous [www.rbb-aluminium.de/grafik/avlzb.pdf](http://www.rbb-aluminium.de/grafik/avlzb.pdf).

Nos prix s'entendent TVA applicable.

**Cordialement,**

Nom/Signature

Cachet de l'entreprise/Date/Signature

**RAG<sup>2</sup> Mortaisage**

N° de commande

Surface:

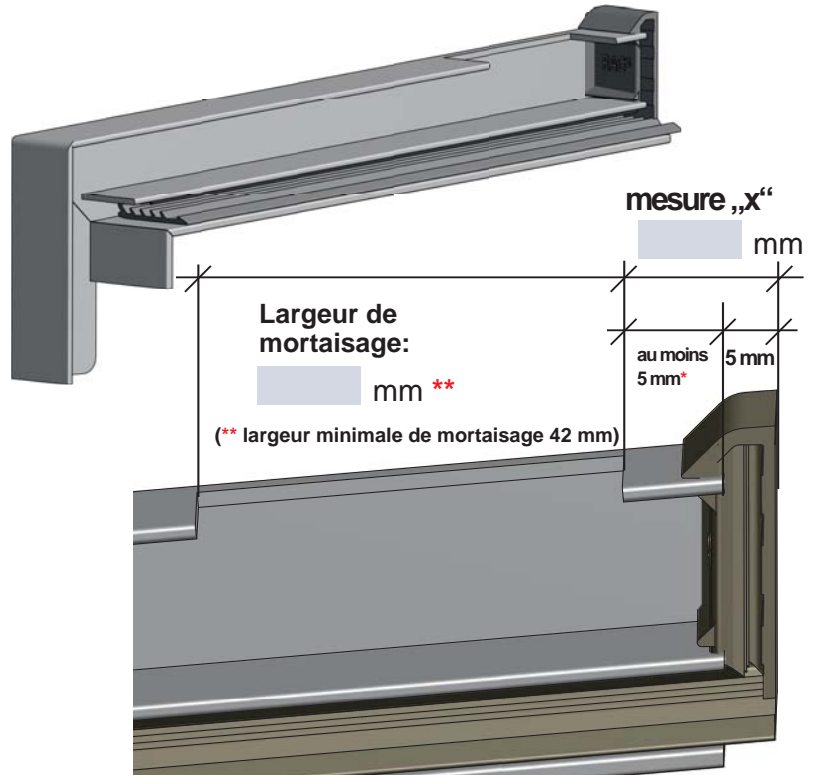
Portée:

Larmier:  FBS 40  FBS 25

Quantité R:

Quantité L:

Prix:  €/pcs

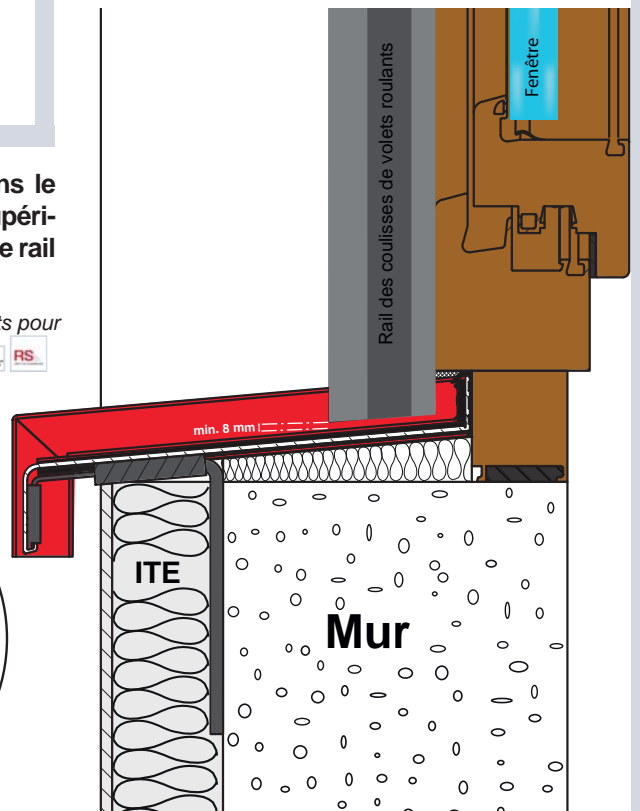
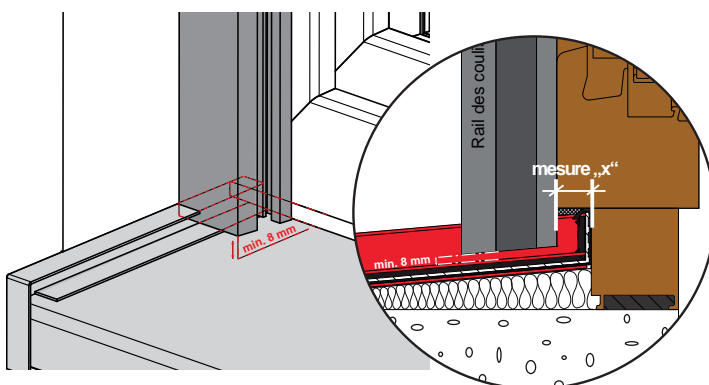


(\* taille minimale = 5 mm pour butée d'étanchéité)

Les ébauches ont un rôle d'illustration. Sous réserves de modifications techniques!

**Le rail des coulisses de volets roulants doit être situé dans le rebord latéral et se terminer max. 8 mm à l'avant de l'arête supérieure de l'appui de fenêtre. Il est interdit de lever directement le rail des coulisses de volets roulants sur l'appui de fenêtre.**

(extrait de la Directive concernant les raccords aux fenêtres et volets roulants pour crépis, système d'interconnexion de calorifugeage et construction à sec du 10/2010, tome 2, p. 23)



Nom/Signature

Cachet de l'entreprise/Date/Signature

Seules nos conditions générales de vente, livraison et paiement s'appliquent. Celles-ci sont disponibles sous [www.rbb-aluminium.de/grafik/avIzb.pdf](http://www.rbb-aluminium.de/grafik/avIzb.pdf). Nos prix s'entendent TVA applicable.

**PUTZ 18 mm Mortaisage**

N° de commande

Surface:

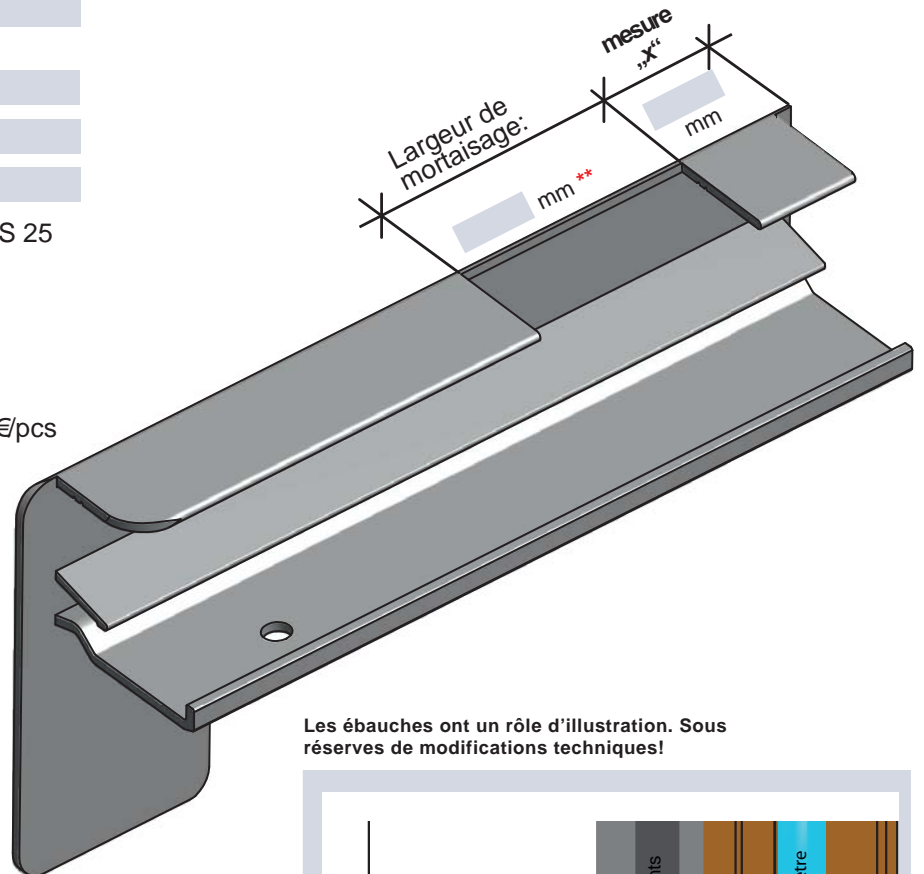
Portée:

Larmier:  FBS 40  FBS 25

Quantité R:

Quantité L:

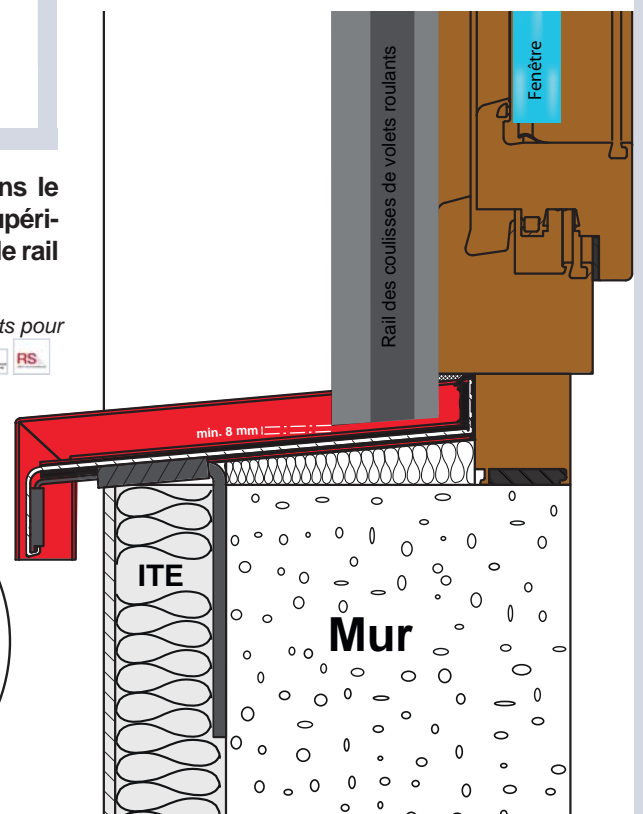
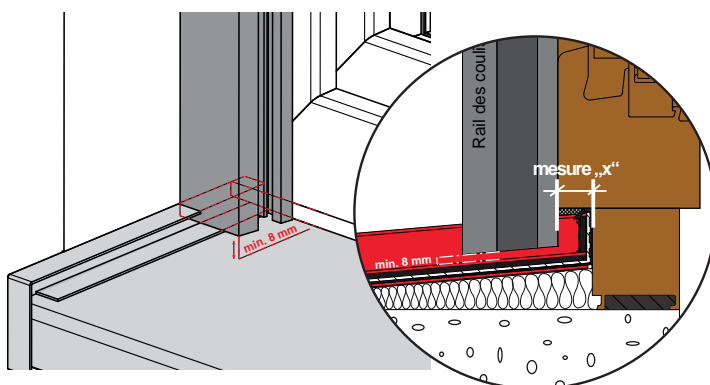
Prix:  €/pcs



Les ébauches ont un rôle d'illustration. Sous réserves de modifications techniques!

**Le rail des coulisses de volets roulants doit être situé dans le rebord latéral et se terminer max. 8 mm à l'avant de l'arête supérieure de l'appui de fenêtre. Il est interdit de lever directement le rail des coulisses de volets roulants sur l'appui de fenêtre.**

(extrait de la Directive concernant les raccords aux fenêtres et volets roulants pour crépis, système d'interconnexion de calorifugeage et construction à sec du 10/2010, tome 2, p. 23)



Nom/Signature \_\_\_\_\_

Cachet de l'entreprise/Date/Signature \_\_\_\_\_

Seules nos conditions générales de vente, livraison et paiement s'appliquent. Celles-ci sont disponibles sous [www.rbb-aluminium.de/grafik/avlzb.pdf](http://www.rbb-aluminium.de/grafik/avlzb.pdf). Nos prix s'entendent TVA applicable.

**Profils standard**

Tous les profils présentent une finition brillante en fonction des stocks, des surfaces anodisées ou peintes par poudrage sont disponibles sur demande! Alliage/résistance: EN AW 6060 T66, EN AW 6063 T6, longueur 6 000 mm. Dimensions en mm.

UE = 60 m

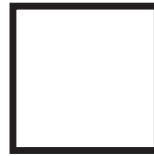
**Profils à plat**

- 15 x 3 mm
- 20 x 3 mm
- 30 x 2 mm
- 30 x 3 mm
- 40 x 4 mm
- 50 x 4 mm
- 50 x 5 mm



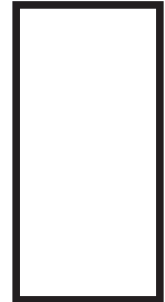
**Profils carrés**

- 15 x 2 mm
- 20 x 2 mm
- 25 x 2 mm
- 30 x 2 mm
- 30 x 3 mm
- 40 x 2 mm



**Profils rectangulaires**

- 30 x 15 x 2 mm
- 30 x 20 x 2 mm
- 40 x 20 x 2 mm
- 40 x 30 x 2 mm
- 50 x 20 x 2 mm
- 50 x 30 x 2 mm
- 50 x 30 x 3 mm
- 50 x 40 x 2 mm
- 50 x 40 x 3 mm
- 60 x 40 x 2,5 mm



**Cornière à ailes inégales**

- |                |                |
|----------------|----------------|
| 15 x 10 x 2 mm | 60 x 20 x 2 mm |
| 20 x 10 x 2 mm | 60 x 30 x 3 mm |
| 20 x 15 x 2 mm | 60 x 30 x 4 mm |
| 25 x 15 x 2 mm | 60 x 40 x 3 mm |
| 30 x 15 x 2 mm | 60 x 40 x 4 mm |
| 30 x 20 x 2 mm | 60 x 40 x 6 mm |
| 30 x 20 x 3 mm | 80 x 40 x 3 mm |
| 40 x 20 x 2 mm |                |
| 40 x 20 x 3 mm |                |
| 40 x 20 x 4 mm |                |
| 40 x 30 x 3 mm |                |
| 50 x 20 x 2 mm |                |
| 50 x 20 x 3 mm |                |
| 50 x 30 x 3 mm |                |
| 50 x 30 x 5 mm |                |
| 50 x 40 x 2 mm |                |



**Cornière à ailes égales**

- |           |           |
|-----------|-----------|
| 10 x 2 mm | 50 x 2 mm |
| 15 x 2 mm | 50 x 3 mm |
| 20 x 2 mm | 50 x 4 mm |
| 25 x 2 mm | 50 x 5 mm |
| 25 x 3 mm | 60 x 3 mm |
| 30 x 2 mm |           |
| 30 x 3 mm |           |
| 30 x 4 mm |           |
| 35 x 3 mm |           |
| 40 x 2 mm |           |
| 40 x 3 mm |           |
| 40 x 4 mm |           |



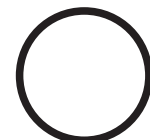
**Profilé en U**

- 10 x 10 x 2 mm
- 20 x 20 x 2 mm
- 30 x 30 x 3 mm



**Tube cylindrique**

- 22 x 1,5 mm
- 26 x 1,5 mm
- 30 x 1,5 mm
- 60 x 2 mm



Nous nous tenons à votre entière disposition pour toute question ou si vous souhaitez avoir un entretien personnalisé au sein de vos locaux. Vous pouvez joindre notre département des ventes au:



#### Produits système

Tel. +49 (0) 6572/ 774-129 ou

e-mail: info@rbb-aluminium.de



#### Produits industriels

Tel. +49 (0) 6572/ 774-121 ou

e-mail: info@rbb-aluminium.de



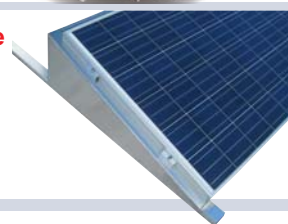
**quickFix**  
 PV-Montagesysteme  
 Montieren. Fertig. Los.

Nos solutions pour le montage de votre toiture-terrasse photovoltaïque

#### Produits solaires

Tel. +49 (0) 6572/ 774-171 ou

e-mail: solar@rbb-aluminium.de



### Matériel de prospection

Nous mettons volontiers à votre disposition des prospectus, matériels d'information et échantillons dans la quantité désirée, afin de vous aider lors de vos achats pour votre clientèle, et pouvons ajouter aussi votre logo d'entreprise si vous le souhaitez.



### Tableaux d'échantillon

Pour votre salle d'exposition, nous vous proposons, à vos propres frais, nos tableaux d'échantillon équipés de rebords de fenêtre extérieurs en aluminium ou de barres de protection contre la pluie en aluminium, et pouvons aussi ajouter votre logo d'entreprise si vous le souhaitez.

Nous présentons nos (et par conséquent aussi vos) produits de façon agréable et très claire.



### Panneau d'exposition

Pour votre foire, nous recommandons notre panneau d'exposition et son stand d'informations, que nous vous prêtons gracieusement.

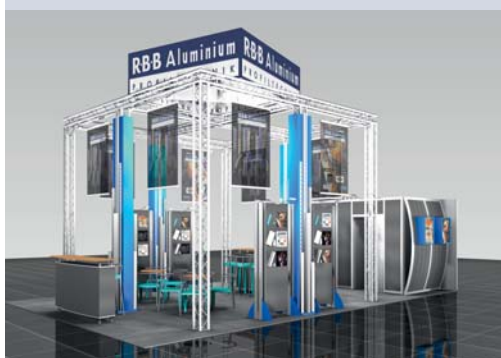
(Surface de base : env. 2.000 x 3.000 mm)

### Foires spécialisées

Chaque année, nous présentons nos produits et prestations lors d'expositions nationales et internationales. L'équipe RBB Aluminium Profiltechnik AG présente sur place se réjouit de votre visite.

Vous pouvez également consulter l'ensemble des informations actuelles, rendez-vous et développements techniques sur Internet. Nous vous invitons à consulter notre site internet!

[www.rbb-aluminium.de](http://www.rbb-aluminium.de)





**Consignes de montage:**

Afin d'exclure d'éventuelles dommages de construction, l'ouvrier spécialisé doit absolument observer les instructions de montage. Elles constituent la base d'un montage conforme. De plus, les „directives du montage dans le cadre de l'assurance de qualité RAL pour les fenêtres et portes“ sont également valables pour le montage.

Commande par téléphone au : +49 (0)69 / 955054 - 0 RAL - Gütegemeinschaft FfM (association qualité).

Lors de la pose d'appuis de fenêtre en aluminium, il faut tenir compte d'une dilatation en longueur pouvant atteindre 1,2 mm par mètre, en cas de différence de température de 50°C. Pour cette raison, les profilés sont à couper dès atteinte d'une longueur totale de plus de 3.000 mm et à raccorder au moyen d'un raccord en H ou d'un raccord coulissant.

La distance entre le larmier et la surface des façades doit au moins s'élever à 20 mm ; nous recommandons une distance comprise entre 30 et 50 mm. Le montage doit être réalisé au moyen de vis V2A avec des rondelles en U en plastique et le cas échéant, des caches.

**Un rebord de fenêtre incliné à hauteur de 5° au moins doit être garanti.** Pour l'insonorisation en cas de précipitations, nous recommandons l'utilisation de bandes d'insonorisation autocollantes sous le rebord de fenêtre.

À partir d'un déport de 150 mm, des **supports pour rebord de fenêtre** doivent être mise en place. La distance latérale entre ce support et les pièces d'extrémité ne doit pas être supérieure à 400 mm à droite et à gauche. La distance entre les différents supports de rebord de fenêtre doit être de 1000 mm maximum, nous recommandons un intervalle de 600 mm. En fonction des conditions de montage, l'utilisation de supports au-dessous du déport de 150 mm peut également s'avérer nécessaire! Lors du montage de rebords de fenêtre dotés de pièces d'extrémité latérales en aluminium sans fonction de glissement (crépi/briques), nous vous référons à la recommandation concernant la fabrication de niveaux d'étanchéité correspondants. Notamment en cas de bâtiments avec des **façades dotées d'une protection thermique intégrale**, nous recommandons l'utilisation de l'**embout coulissant en aluminium de RBB RAG<sup>2</sup>** pour garantir une compensation optimale de la dilatation et une étanchéité supérieure (voir notice de montage séparée page 7). En cas de constructions murales ITE en laine minérale, nous recommandons l'utilisation de notre support **RAG<sup>2</sup>-fix** pour combattre les forces liées au système dans l'intrados.

Le **film protecteur** autocollant doit être retiré après l'achèvement de la façade, au plus tard toutefois 3 mois après le montage. Il assure une protection, lors du montage, contre la contrainte mécanique ainsi que contre le calcaire, le crépi ou le mortier. **Nous déconseillons, pour des raisons esthétiques, de monter des rebords de fenêtre blancs et d'utiliser des pièces en aluminium soudées sur des surfaces anodisées. Vous pouvez exclusivement acheter les produits du système en aluminium de RBB via le commerce spécialisé qualifié.**

**Informations importantes :**

Le présent catalogue remplace tous les anciens catalogues qui ne sont alors plus valables.

Les figures et schémas sont mis à jour (en règle générale échelle 1 : 1).

Nous nous réservons le droit de procéder à des modifications techniques.

Tous les produits d'anciennes brochures qui ne figurent pas dans le présent catalogue ne sont plus fabriqués en série, mais sont en partie disponibles sur demande.

Des différences minimales de longueur des profilés sont possibles et ne peuvent pas faire l'objet de réclamations. Ceci est également valable pour les points de serrage sur les extrémités des profilés qui ne peuvent pas être évités lors de l'enduit et dans le bain d'anodisation. De légères divergences de couleurs des surfaces anodisées, causées par dispersion en raison du matériel et des méthodes, sont également possibles et ne peuvent pas non plus faire l'objet de réclamations.

Les profilés et accessoires sont à contrôler avant d'être utilisés. Les réclamations de produits montés ne pourront pas être reconnues.

Nous ne nous portons pas garants des réclamations effectuées en raison d'un montage incorrect ou non conforme.

Il est ainsi impératif de respecter les instructions de montage (voir ci-dessus). Nous vous prions de prendre en compte qu'une responsabilité est limitée à la valeur de marchandise. Veuillez également consulter nos conditions générales de vente, de livraison et de paiement actuellement en vigueur.

Si vous avez des questions et si vous souhaitez plus d'informations, nos collaborateurs se tiennent à votre disposition !

Nous ne nous portons pas garant des erreurs d'impression.

Toute reproduction, même par extraits, nécessite notre approbation formelle. Pour des raisons techniques d'impression, les couleurs représentées ici peuvent être différentes des couleurs d'origine.

## Traitement des surfaces en aluminium

Le traitement des surfaces en aluminium offre différentes possibilités.

On différencie deux procédures de base: revêtement par poudrage (selon GSB/RAL) et oxydation anodique (selon GAA/EURAS).

### Anodisation d'aluminium

L'oxydation anodique produit sur la surface métallique un film d'oxyde épais et dur, qui est solidement relié au matériel de base.

Par ailleurs, le film d'oxyde peut être coloré en vue d'améliorer l'aspect décoratif.

Grâce au procédé électrolytique, un grand nombre de différentes couleurs peut être réalisé.

L'aluminium anodisé peut être extrait et recyclé aisément en vue d'un nouveau traitement. Par conséquent, ce procédé représente un type de traitement de surface respectueux de l'environnement.

**Surfaces anodisées : selon la norme DIN 17611**

#### Couleurs anodisées

| Couleur standard | Désignation |
|------------------|-------------|
| Nature           | E6/ EV1     |
| Bronze moyen     | E6/ C33     |
| Bronze foncé     | E6/ C34     |

Les surfaces anodisées se différencient sur le plan optique par différentes procédures d'anodisation et de compactage, également en ce qui concerne les produits de différents fabricants ou personnes chargées du traitement des surfaces, doivent être prises en compte. Un matériel brut blanc différent peut également occasionner des déviations ou différences de couleur.

Les faibles différences de couleur, qui sont dues à ces dispersions autorisées liées au matériel ou à la procédure ne peuvent pas être évitées.

Voir à ce sujet la norme DIN 17611.



LABEL DE QUALITÉ  
ANODISATION

### Revêtement par poudrage de l'aluminium

Le revêtement par poudrage est un procédé au cours duquel la poudre électrostatiquement chargée se dépose sur les éléments en aluminium mis à la terre.

La poudre est fluidifiée dans les fours de fusion. En parallèle, un film plastique fermé se forme, qui se distingue par sa grande résistance contre les intempéries et les charges mécaniques.

Un traitement préalable des profilés en aluminium constitue la condition pour un revêtement durable, de grande qualité. La technique privilégiée pour cela est la chromatation selon la norme DIN EN 12487.

Ce traitement préalable standard chez nous est nécessaire en vue d'atteindre une adhérence impeccable du revêtement sur le substrat (aluminium) et agit en même temps en tant que protection contre la corrosion.

Le revêtement par poudrage électrostatique est une technique écologique, dans la mesure où elle ne nécessite pas l'utilisation de solvants et se distingue par le niveau d'efficacité élevé lors de l'extraction de poudre.

#### Surface peinte par poudrage, par ex.: Couleur selon RAL 9016

Peinture en poudre à base de polyester, au cours d'une procédure de revêtement de poudrage électrostatique, déposée sur une épaisseur de couche d'au moins 70 microns

Traitement préalable selon DIN 12487

Température de cuisson: 180°C à 220°C

Degré de luminosité d'au moins 60 %

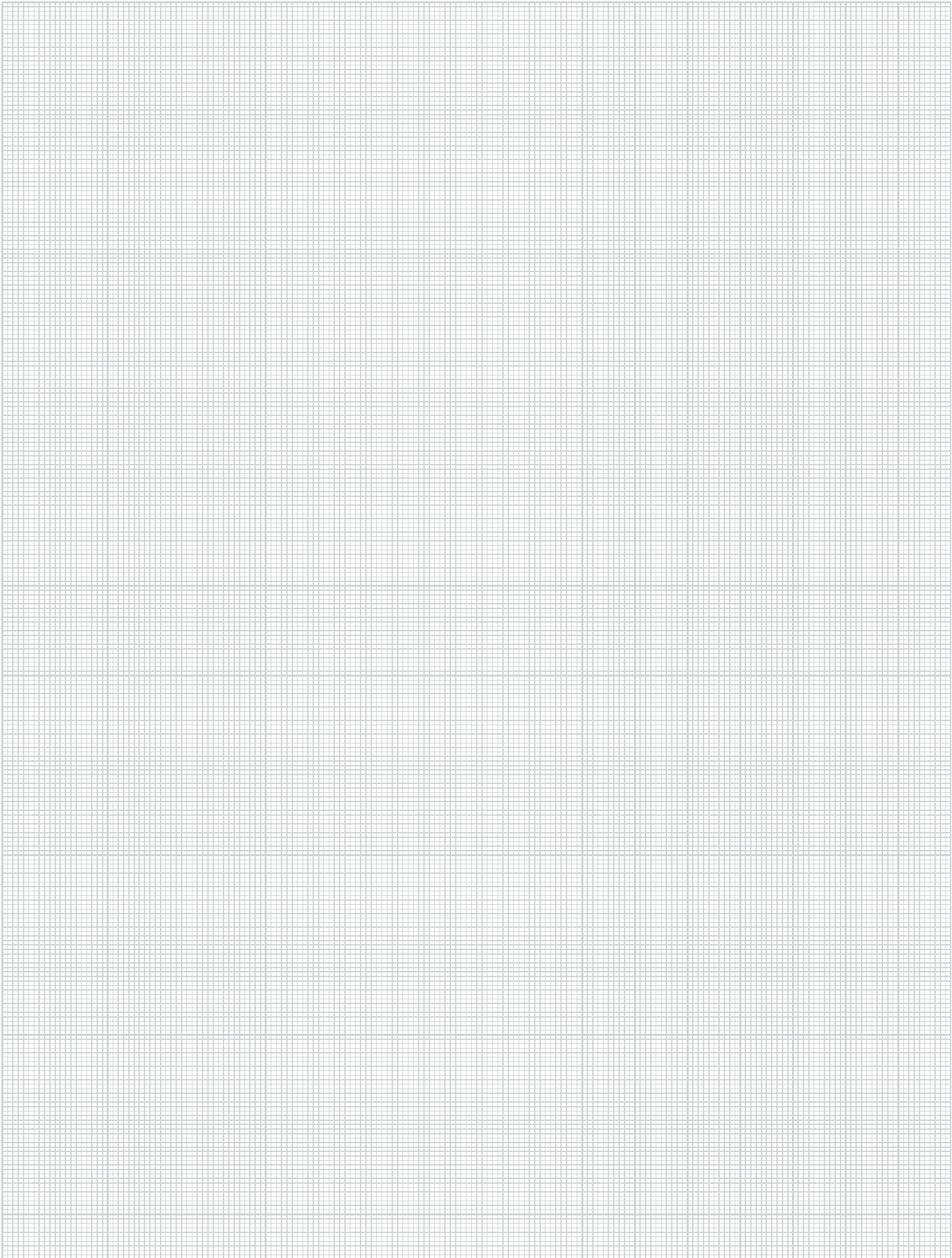
Revêtement par poudrage:

Couleur standard: RAL 9016, blanc

Par ailleurs, toutes les couleurs spéciales de l'échelle de couleur RAL.



LABEL DE QUALITÉ  
REVÊTEMENT PAR  
POUDRAGE





**R·B·B Aluminium®**  
P R O F I L T E C H N I K

Qualité. Continuité. Fiabilité.

**R·B·B Aluminium Profiltechnik AG**

Gewerbegebiet 2  
D-54531 Wallscheid

Telefon: +49 (0) 65 72 / 774 - 0  
Telefax: +49 (0) 65 72 / 774 - 144

e-mail: [info@rbb-aluminium.de](mailto:info@rbb-aluminium.de)  
Internet: [www.rbb-aluminium.de](http://www.rbb-aluminium.de)

**Contact en France:** Bureau de Liaison France

11, rue Mittlerweg  
CS 90015  
F-68025 Colmar CEDEX

Téléphone: + 33 (0) 389 20 26 23  
Téléfax: + 33 (0) 389 20 43 79  
e-mail: [france@rbb-aluminium.de](mailto:france@rbb-aluminium.de)



[www.rbb-aluminium.de](http://www.rbb-aluminium.de)

Qualité en aluminium